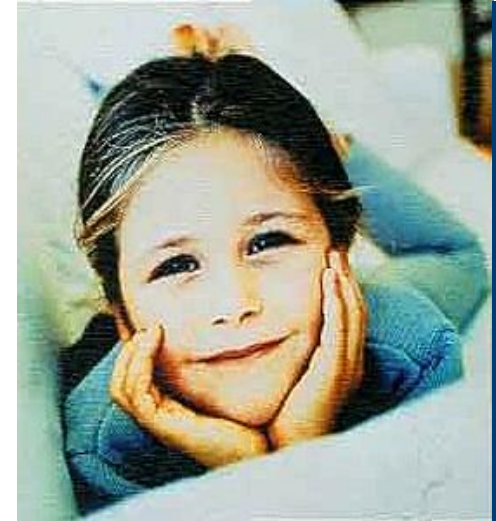


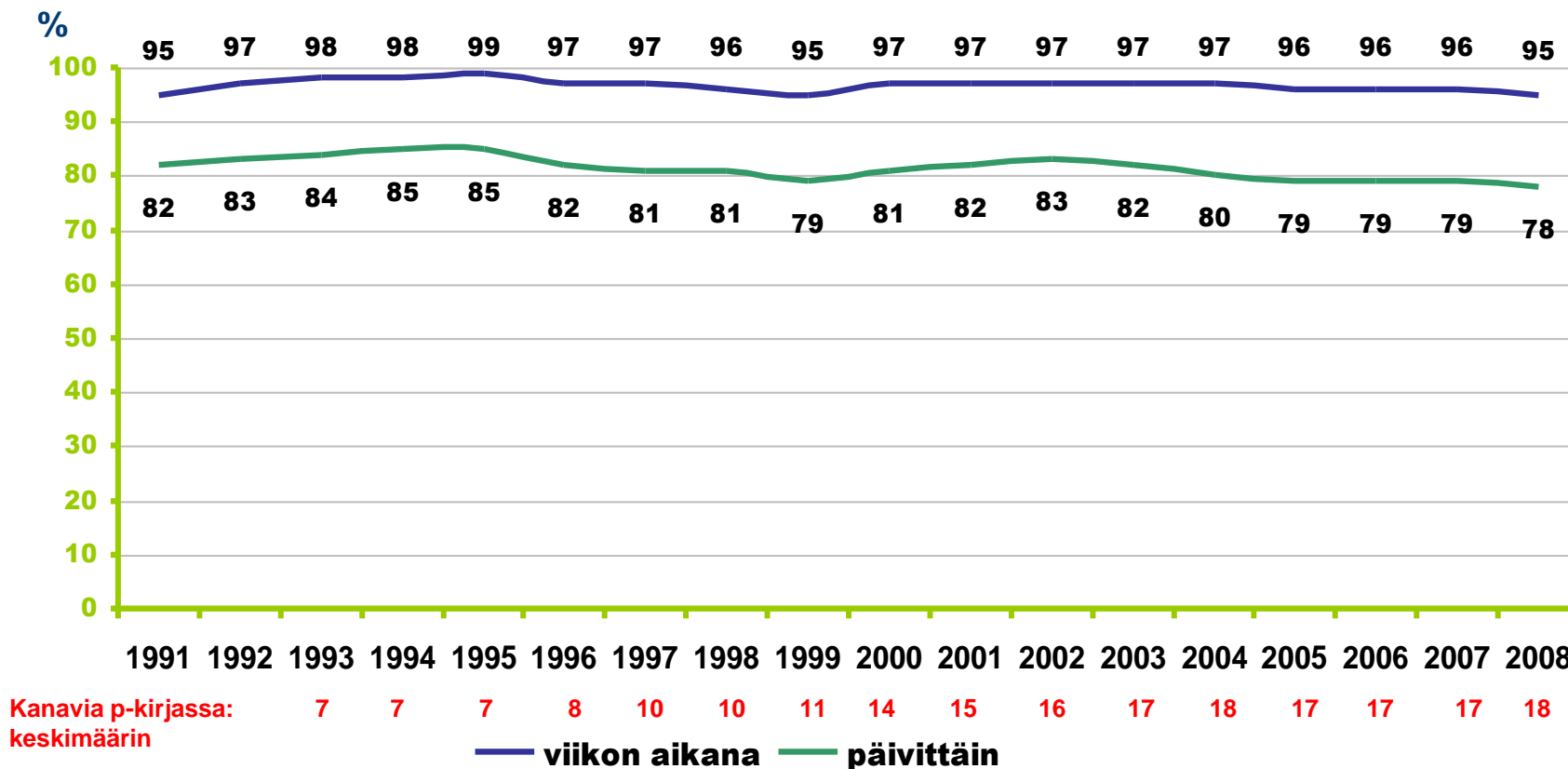
Radion kuuntelu Suomessa 2008



29.1.2009: Lena Sandell ja Mervi Raulos

Radion tavoittavuus vuosina 1991-2008

koko väestö (9+)



Tavoittavuus = kuunnellut väh. yhden vartin ko. aikana, 9+ suomenk. väestö 4,5 milj.

Kansallinen Radiotutkimus (KRT) mittaa radion kuuntelua Suomessa

- Suomalaiset voivat kuunnella keskimäärin 15-20 FM-kanavaa
 - *Esim. Pk-seudulla 22, Etelä-Pohjanmaalla 19, Kainuussa 12, Meri-Lapissa 11*
- Internet jakelukanavana
 - *Simulcast – kuuntelu sisältyy KRT:n kokonaislukuihin*
 - *On demand/podcasting: ei mitata*
- DVB; TV-vastaanottimet, digiboksit ja muut päätelaitteet
 - *Kuuntelu sisältyy KRT:n kokonaislukuihin*
- FM-radio matkapuhelimessa
 - *Kuuntelu sisältyy KRT:n kokonaislukuihin*
- Vain internetin välityksellä kuultavissa olevat radiot
 - *KRT:ssä kohdassa ”muu kuuntelu”, ei eritellä*

Radion uudet muodot: KRT:n yhteydessä vuonna 2008 tehtyjen erilliskyselyiden tuloksia ...

Keväällä tehdyn kyselyn mukaan 46%:lla suomalaisista (9+) oli matkapuhelin, jossa on FM-radio. Heistä puolet on joskus kuunnellut radiota tätä kautta.

- *7 % väestöstä (9+) kuuntelee viikoittain radiota matkapuhelimen kautta*

Lokakuussa tehdyn kyselyn mukaan n. 90 %:ssa kaikista talouksista on digiboksi ja/tai telkkari

- *6 % väestöstä kuuntelee viikoittain radiota digi-TV:n kautta*

Marraskuussa tehdyn kyselyn mukaan kolmannes suomalaisista kuuntelee radiokanavia internetin kautta ainakin joskus, pääosin kotona

- *9 % väestöstä (9+) kuuntelee viikoittain radiota internetin kautta*

Kansallinen Radiotutkimus (KRT)

Perusjoukkona on 9 vuotta täyttänyt suomenkielinen väestö (9+)

20 alueellista kuuntelupäiväkirjaa

- *Esipainetut kanavatiedot sekä muu kuuntelu*

Tutkimusjaksona 7 päivän tutkimusviikko

- *Toteutus kuukausittain (yksi tutkimusviikko per kuukausi)*

Otos on kuukausittain n. 1500

- *Vuoden 2008 valtakunnallisissa tuloksissa otos on 17.367*

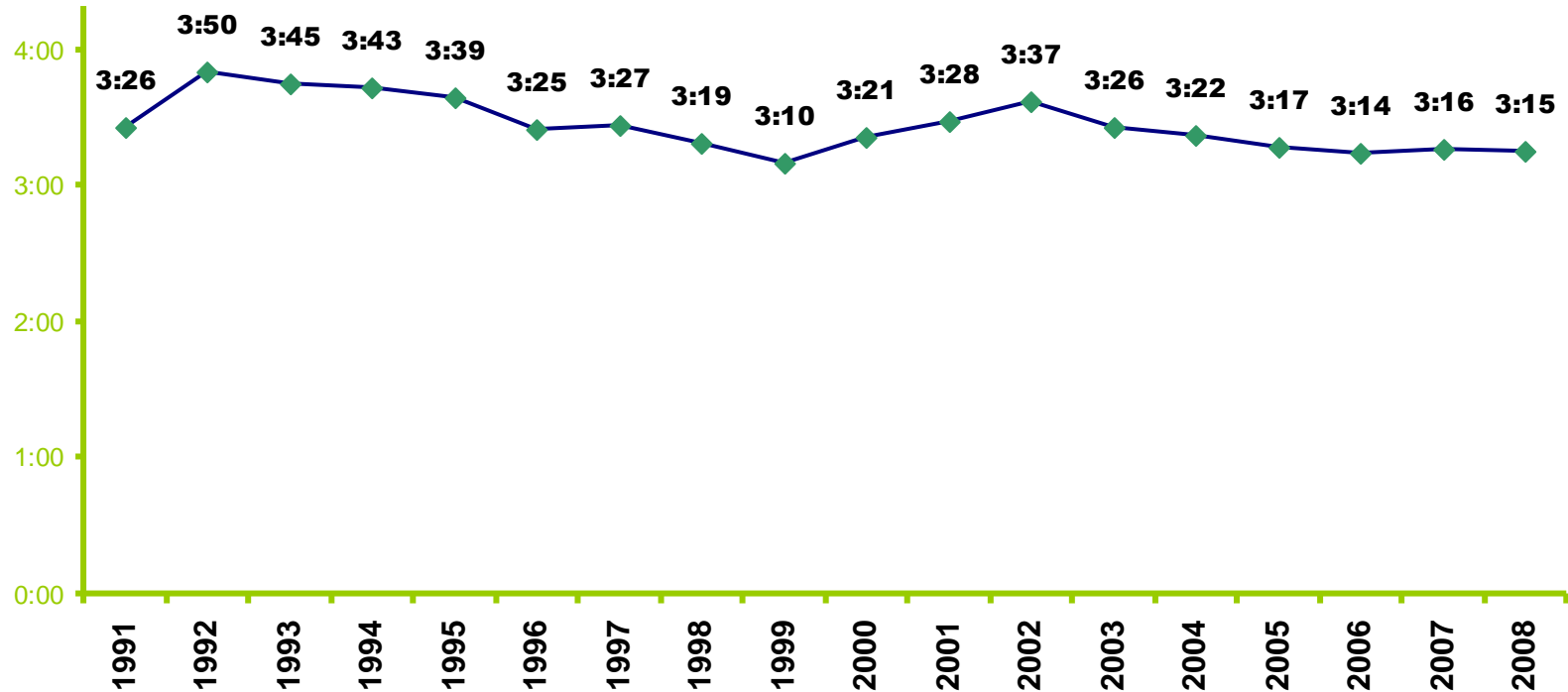
Tutkimuksen tilaajina ovat Yleisradio Oy, RAB Finland Oy ja MTL

- *tilaajaosapuolien kautta edustettuna lähes kaikki Suomen radioasemat*

Radion keskimääräinen päivittäinen kuunteluaika 1991-2008

koko väestö (9+)

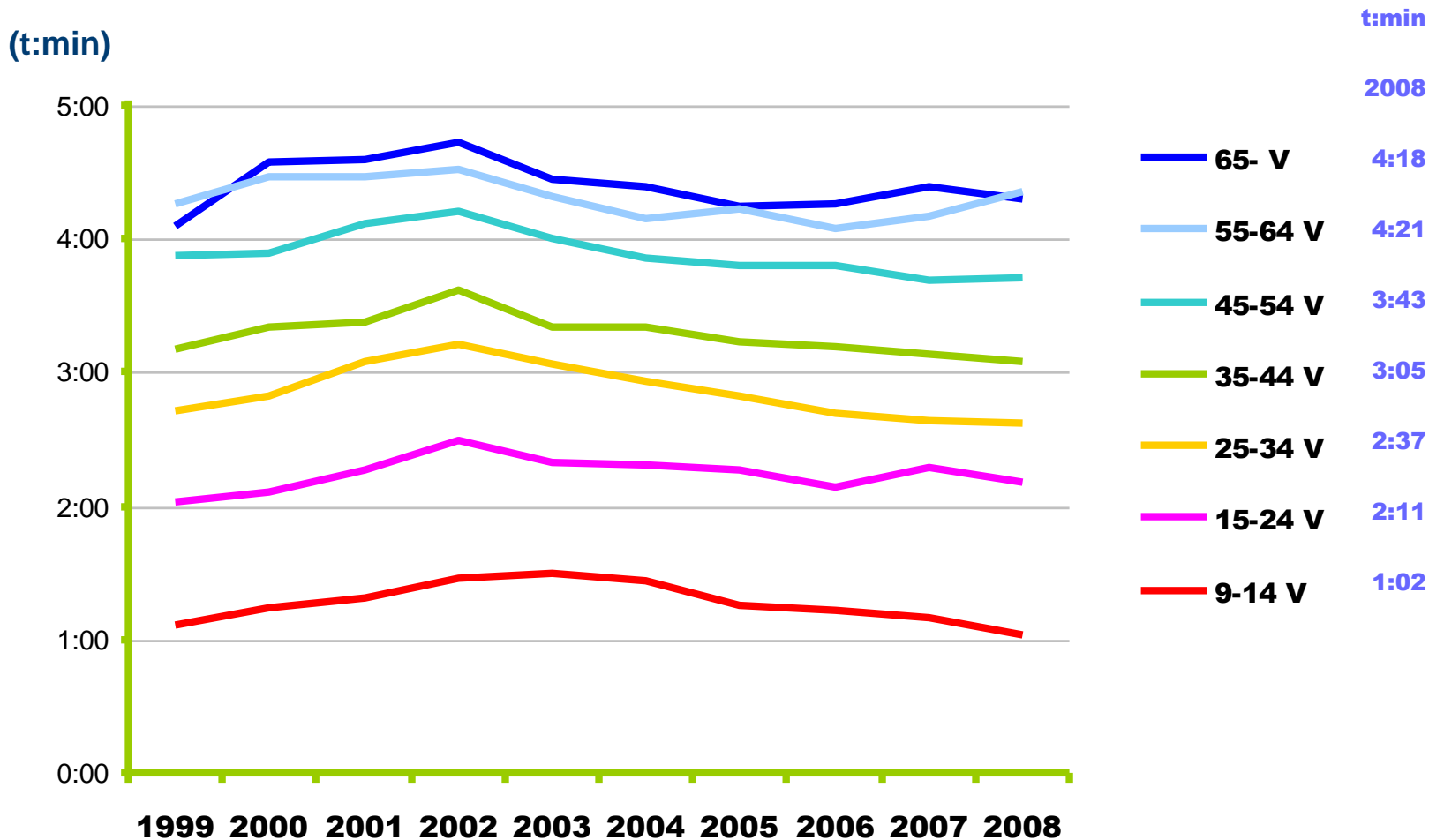
(t:min)



Kanavia p-kirjassa:
keskimäärin

7 7 7 8 10 10 11 14 15 16 17 18 17 17 17 18

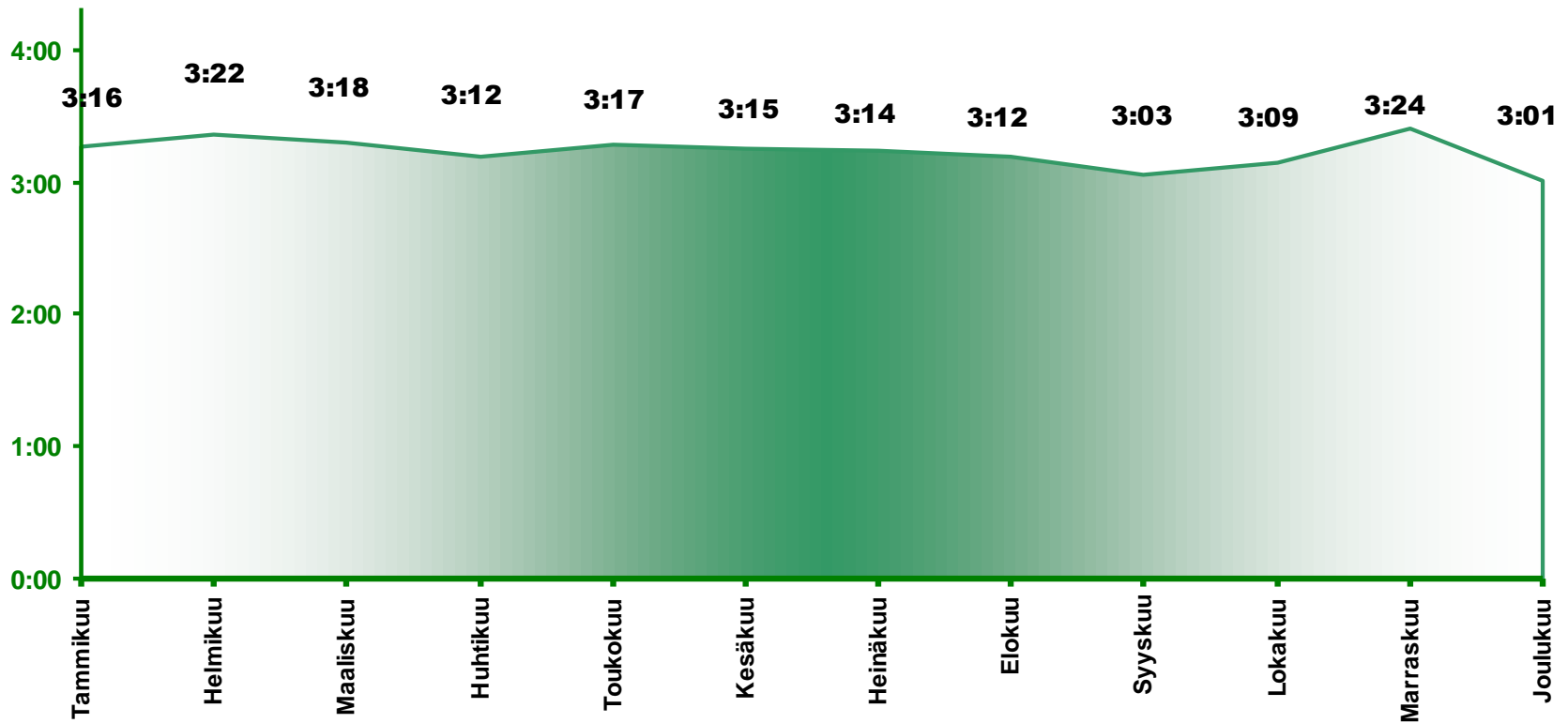
Radion keskimääräinen päivittäinen kuunteluaika 1999-2008



Radion keskimääräinen päivittäinen kuunteluaika kuukausittain vuonna 2008

koko väestö (9+)

(t:min)

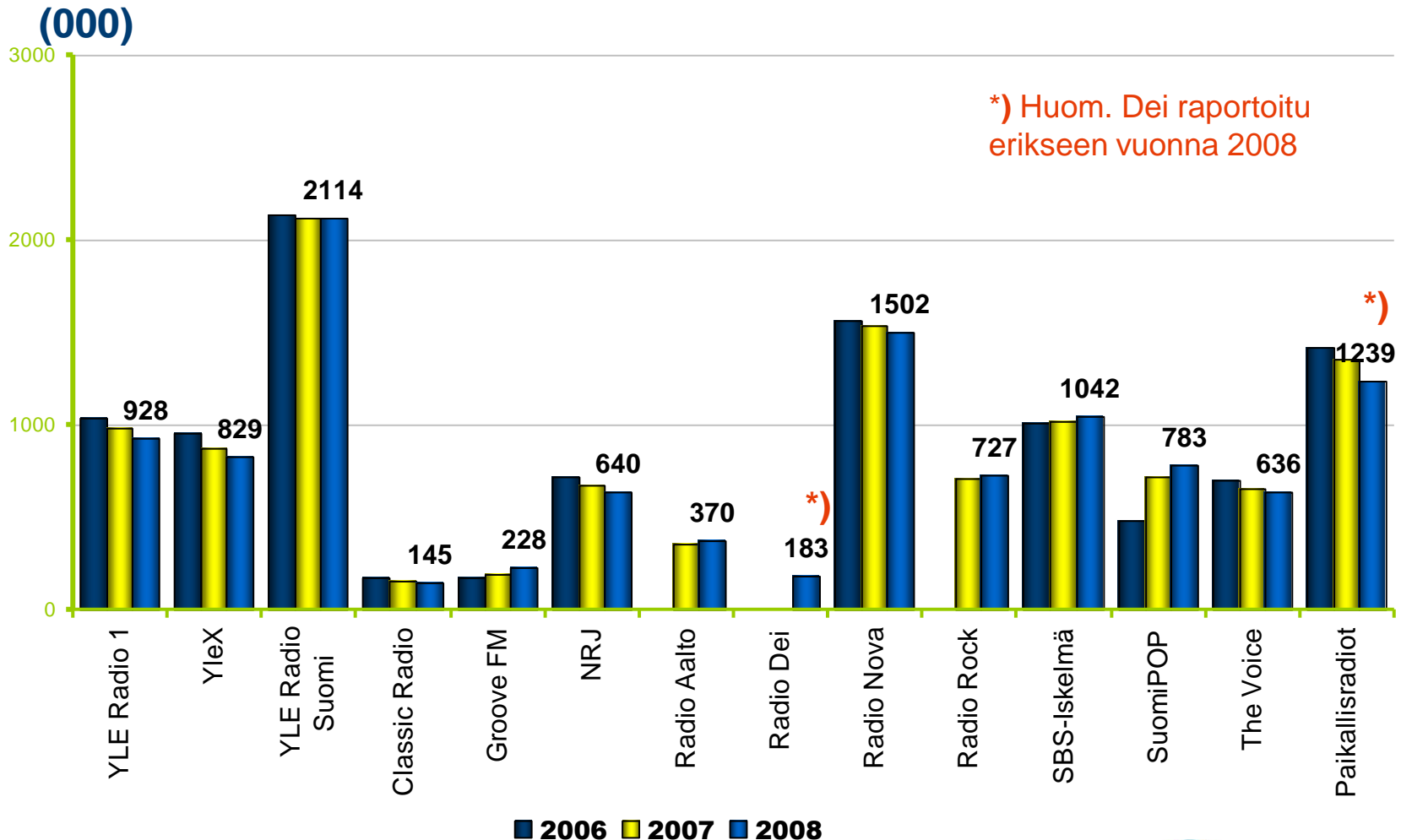


Montaako kanavaa kuunneltiin vuonna 2008?

- Keskimääräisenä päivänä edelleen 1,5 kanavaa
- Viikon aikana edelleen 2,7 kanavaa
- Keskimäärin suomalaisella oli mahdollisuus kuunnella 15-20 eri radiokanavaa.

Kanavien tavoittavuudet viikon aikana

kaikki 9+ vuotiaat



Tavoittavuus = kuunnellut väh. yhden vartin ko. aikana, 9+ v suomenk. väestö 4, 5 milj.
Lähde: Finnpanel, Kansallinen Radiotutkimus

Viikon tavoitavuus ikäryhmittäin 2008

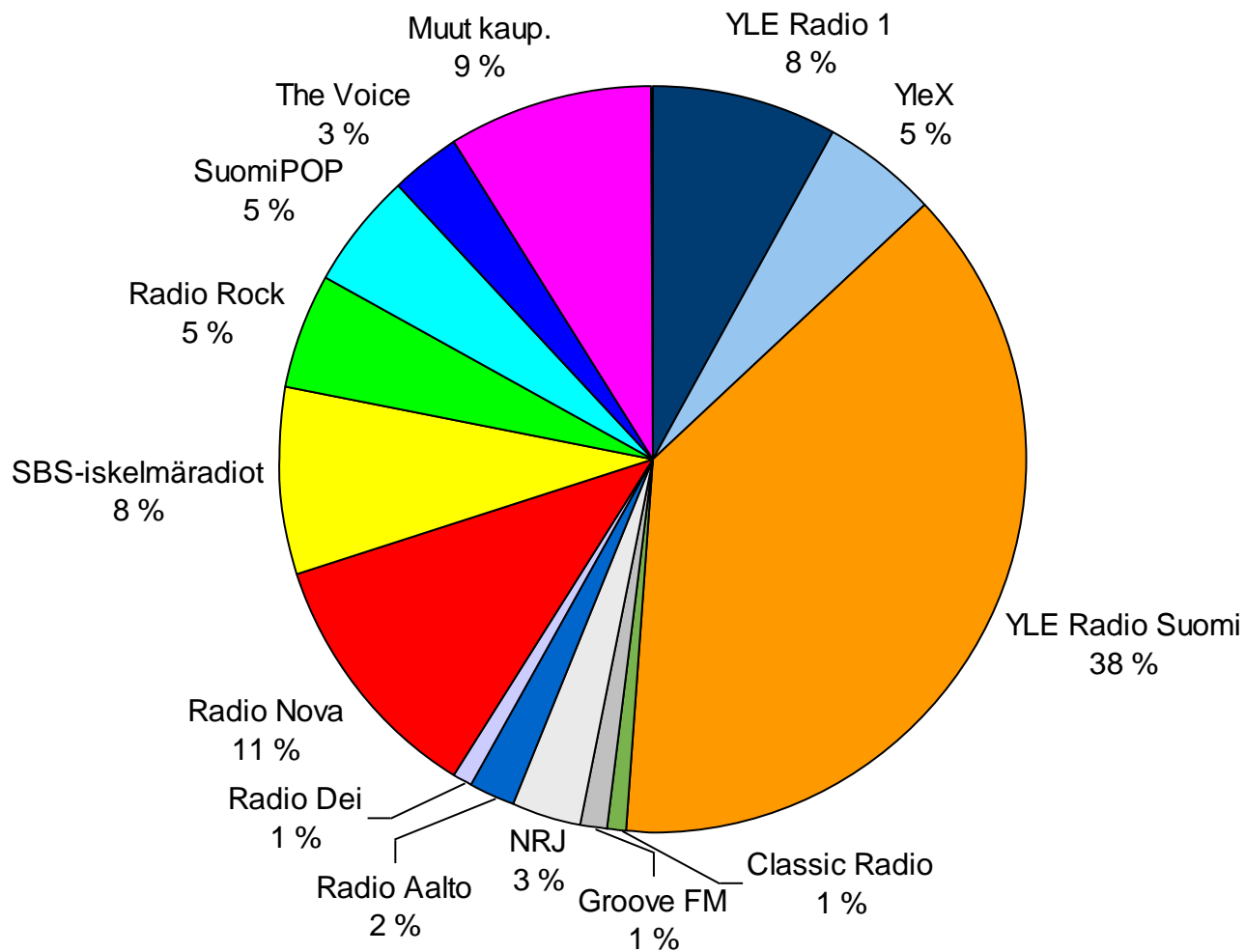
(000)	Kaikki 9+	9-14 v	15-24 v	25-34 v	35-44 v	45-54 v	55-64 v	65- v
	n=17367	n=1431	n=2063	n=2396	n=2289	n=2649	n=2920	n=3119
Radio yhteensä	4300	328	581	580	629	703	690	789
Yle yhteensä	2892	143	318	299	334	472	588	739
Kaupalliset yhteensä	3384	310	534	541	583	609	450	358
YLE Radio 1	928	47	49	55	77	136	197	367
YleX	829	70	231	192	114	101	56	66
YLE Radio Suomi	2114	71	121	137	244	396	524	620
Yle ruotsinkieliset	114	6	13	12	11	22	23	27
Classic Radio	145	9	7	11	14	21	35	48
Groove FM	228	16	38	42	45	45	26	17
NRJ	640	122	200	124	101	69	17	6
Radio Aalto	370	34	52	51	78	82	48	25
Radio Dei	183	9	8	15	25	29	34	63
Radio Nova	1502	153	210	239	326	318	171	87
Radio Rock	727	69	209	214	135	73	20	6
SBS-iskelmäradiot	1042	69	99	103	176	271	213	112
SuomiPOP	783	73	139	166	185	148	51	20
The Voice	636	121	192	129	109	62	17	7
Paikallisradiot	1239	72	145	186	201	228	203	203

Lähde: Finnpanel, Kansallinen Radiotutkimus

Kanavaosuudet vuonna 2008

kaikki 9+ -vuotiaat

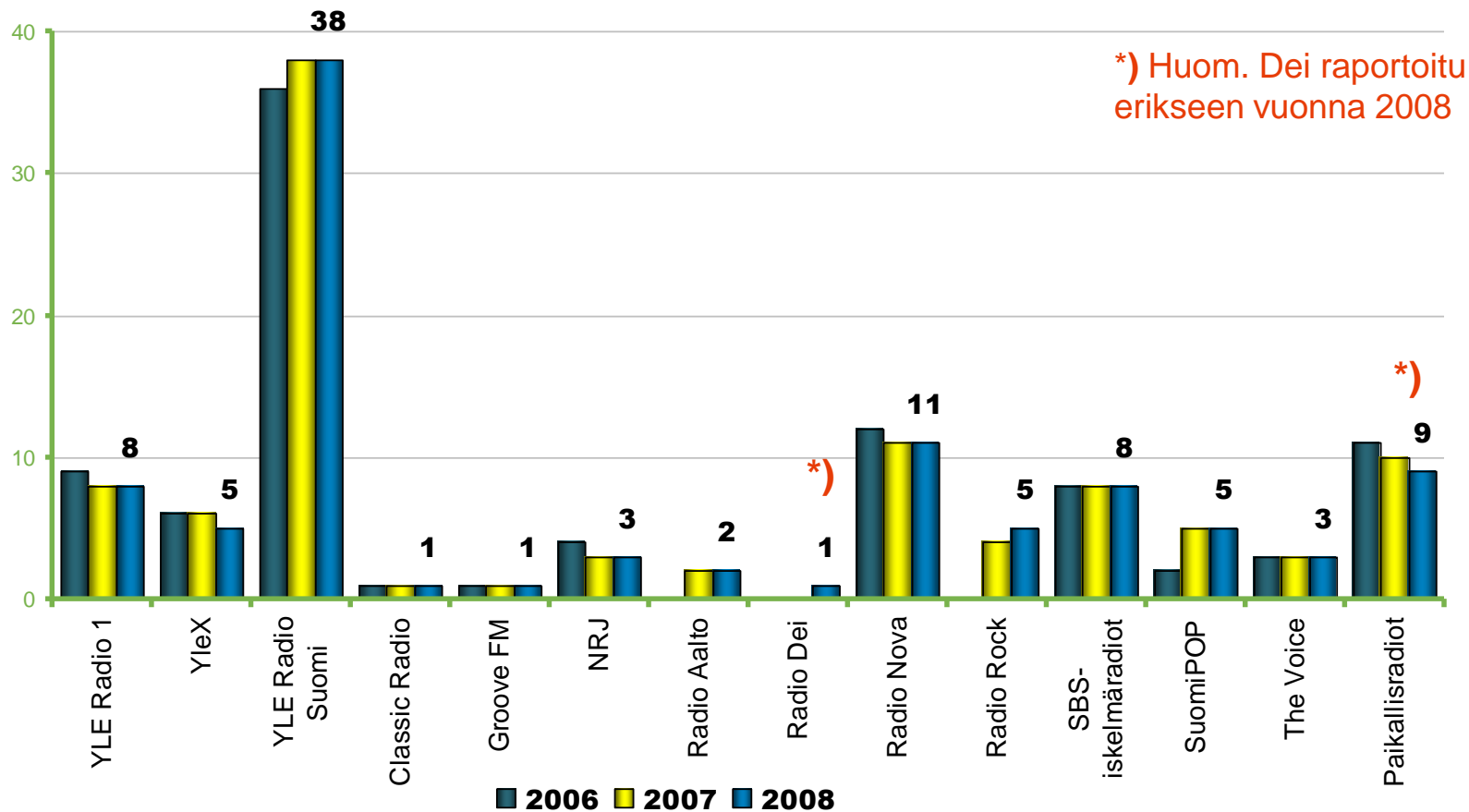
(%:a kaikista radionkuuntelumuuteista keskimääräisenä päivänä)



Kanavaosuudet vuosina 2006-2008

kaikki 9+ -vuotiaat

(%:a kaikista radionkuunteluminuuteista keskimääräisenä päivänä)



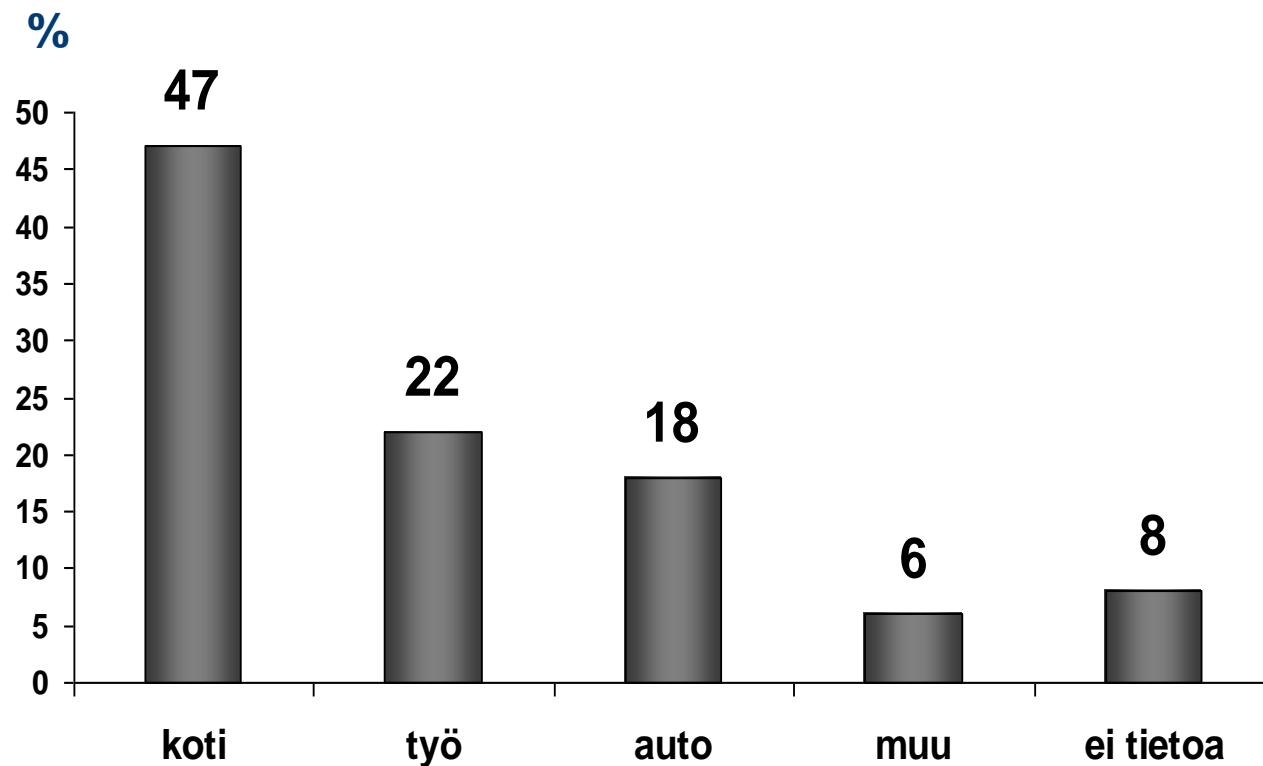
Kanavaosuudet ikäryhmittäin 2008

(%:a kaikista radionkuunteluminuuteista keskimääräisenä päivänä)

%	Kaikki 9+	9-14 v	15-24 v	25-34 v	35-44 v	45-54 v	55-64 v	65- v
	n=17367	n=1431	n=2063	n=2396	n=2289	n=2649	n=2920	n=3119
Radio yhteensä	100	100	100	100	100	100	100	100
Yle yhteensä	52	19	26	27	27	43	69	84
Kaupalliset yhteensä	48	81	74	73	73	57	31	16
YLE Radio 1	8	4	1	2	3	4	9	18
YleX	5	6	17	15	6	3	1	1
YLE Radio Suomi	38	8	7	9	18	35	57	64
Yle ruotsinkieliset	0	0	0	0	0	0	1	1
Classic Radio	1	0	0	0	1	0	1	1
Groove FM	1	1	1	1	2	1	0	0
NRJ	3	17	11	6	3	1	0	0
Radio Aalto	2	2	1	2	3	2	1	0
Radio Dei	1	1	1	1	1	1	1	2
Radio Nova	11	20	13	16	23	16	6	1
Radio Rock	5	8	16	16	7	2	0	0
SBS-iskelmäradiot	8	7	5	6	10	15	10	4
SuomiPOP	5	6	10	10	10	6	1	0
The Voice	3	14	9	5	4	1	0	0
Paikallisradiot	9	5	7	11	11	11	10	7

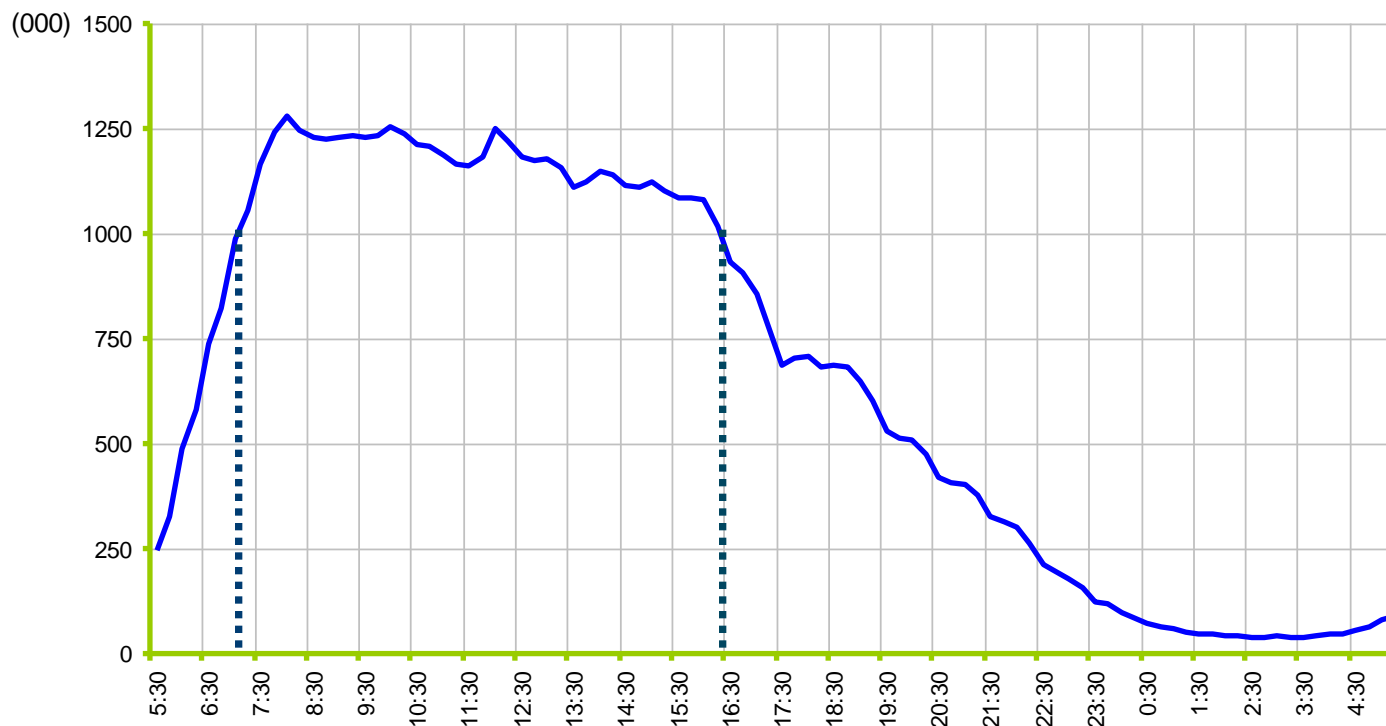
Kuuntelun jakautuminen kuuntelupaikoittain vuonna 2008

Kaikki 9+ -vuotiaat



Radion varttiyleisöt arkisin eli arkikuuntelukäyrä 2008

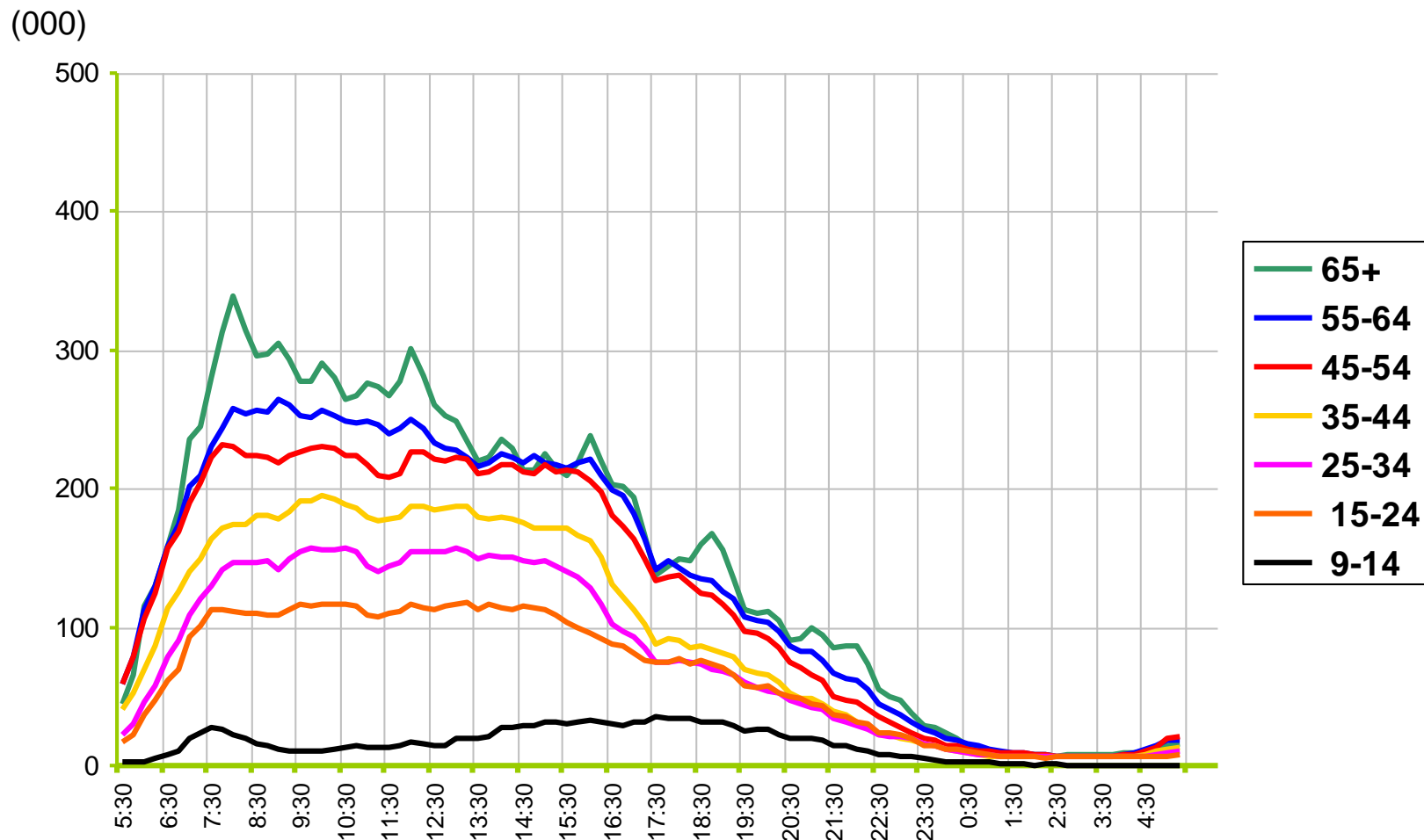
kaikki 9+ -vuotiaat



Radio 'prime time' on arkisin yli 9 tuntia.

Yli miljoona kuuntelijaa 7:15 – 16:30.

Radion arkikuuntelukäyrä ikäryhmittäin 2008



Lähde: Finnpanel, Kansallinen Radiotutkimus

Radio vuorokauden ympäri:

- Vuorokausi jaettu viiteen blokkiin
 - *06-10*
 - *10-14*
 - *14-18*
 - *18-22*
 - *22-06*
- Analyysi koskee vain arkipäiviä

Radio vuorokauden ympäri: arkisin klo 6-10

- Radionkuuntelijoita kertyy blokin aikana keskimääräisenä arkipäivänä 2,7 miljoonaa
- Koti yleisin kuuntelupaikka
- Vuorokauden tavoittavin blokki sekä naisilla että miehillä ja kaikilla 35 vuotta täyttäneillä
- Tavoittavin blokki seuraavilla kanavilla: YLE Radio 1, YLE Radio Suomi, SuomiPOP
- Blokkin tavoittavin vartti on 8.00-8.15 (1.281.000 kuulijaa)

Aamun peili ja sää

Aamun peili ja sää

Aamulypsy

Radio vuorokauden ympäri: arkisin klo 10-14

- Radionkuuntelijoita kertyy blokin aikana keskimääräisenä arkipäivänä 2,3 miljoonaa
- Koti yleisin kuuntelupaikka
- Tavoittavin blokki seuraavilla kanavilla: -
- Blokin tavoittavin vartti on 10.00-10.15 (1.255.000 kuulijaa)

Uutiset ja Ajantasa

Radio vuorokauden ympäri: arkisin klo 14-18

- Radionkuuntelijoita kertyy blokin aikana keskimääräisenä arkipäivänä 2,6 miljoonaa
- Auto yleisin kuuntelupaikka
- Vuorokauden tavoittavin blokki 9-34 -vuotiailla, erityisesti 9-14 -v
- Tavoittavin blokki seuraavilla kanavilla: YleX, Classic, Groove, NRJ, Aalto, Nova, Rock, Iskelmä, Voice
- Blokin tavoittavin vartti on 14.00-14.15 (1.149.000 kuulijaa)

Hannu Aholaista

Päiväkonsertti

YleX Iltapäivä: Peltsi ja lle

Aallon iltapäivä

Keskipäivän Chill-Out

Rockin päivävuoro

Jokisen eväät

Vappu Pimiä  Finnpanel

Radio vuorokauden ympäri: arkisin klo 18-22

- Radionkuuntelijoita kertyy blokin aikana keskimääräisenä arkipäivänä 1,6 miljoonaa
- Koti yleisin kuuntelupaikka
- Tavoittavin blokki seuraavilla kanavilla: Dei
- Blokin tavoittavin vartti on 18.00-18.15 (707.000 kuulijaa)

Alueellista ohjelmaa

Avainradio

One Way

Radio vuorokauden ympäri: arkisin klo 22-6

- Radionkuuntelijoita kertyy blokin aikana keskimääräisenä arkipäivänä 0,7 miljoonaa
- Selkeimmin miesten suosima blokki
- Tavoittavin blokki seuraavilla kanavilla: -
- Blokin tavoittavin vartti on 5.45-6.00 (326.000 kuulijaa)

Kiekkuu