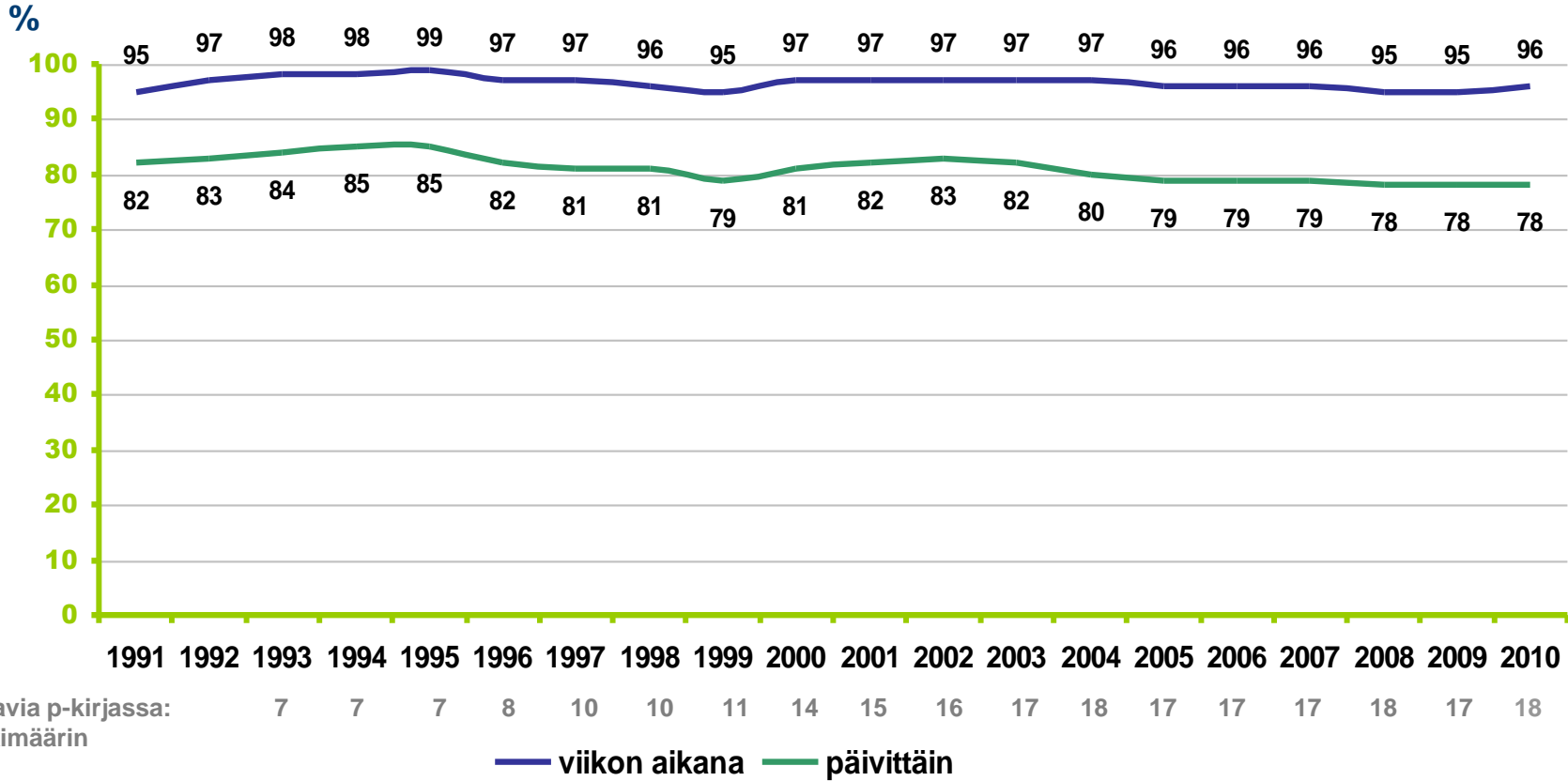


Radio Suomessa vuonna 2010

- Suomalaisilla on käytössään 15 miljoonaa radiovastaanotinta.
- Radiota kuuntelee päivittäin yli 3,7 miljoonaa suomalaista (9+).
- Suomalaiset kuuntelevat radiota päivittäin yli 3 tuntia (3:10).
- Valinnan varaa on – asuinpaikasta riippuen noin 20 FM radiota sekä netin kautta tuhansia vaihtoehtoja ...

Radion tavoittavuus vuosina 1991-2010

koko väestö (9+)



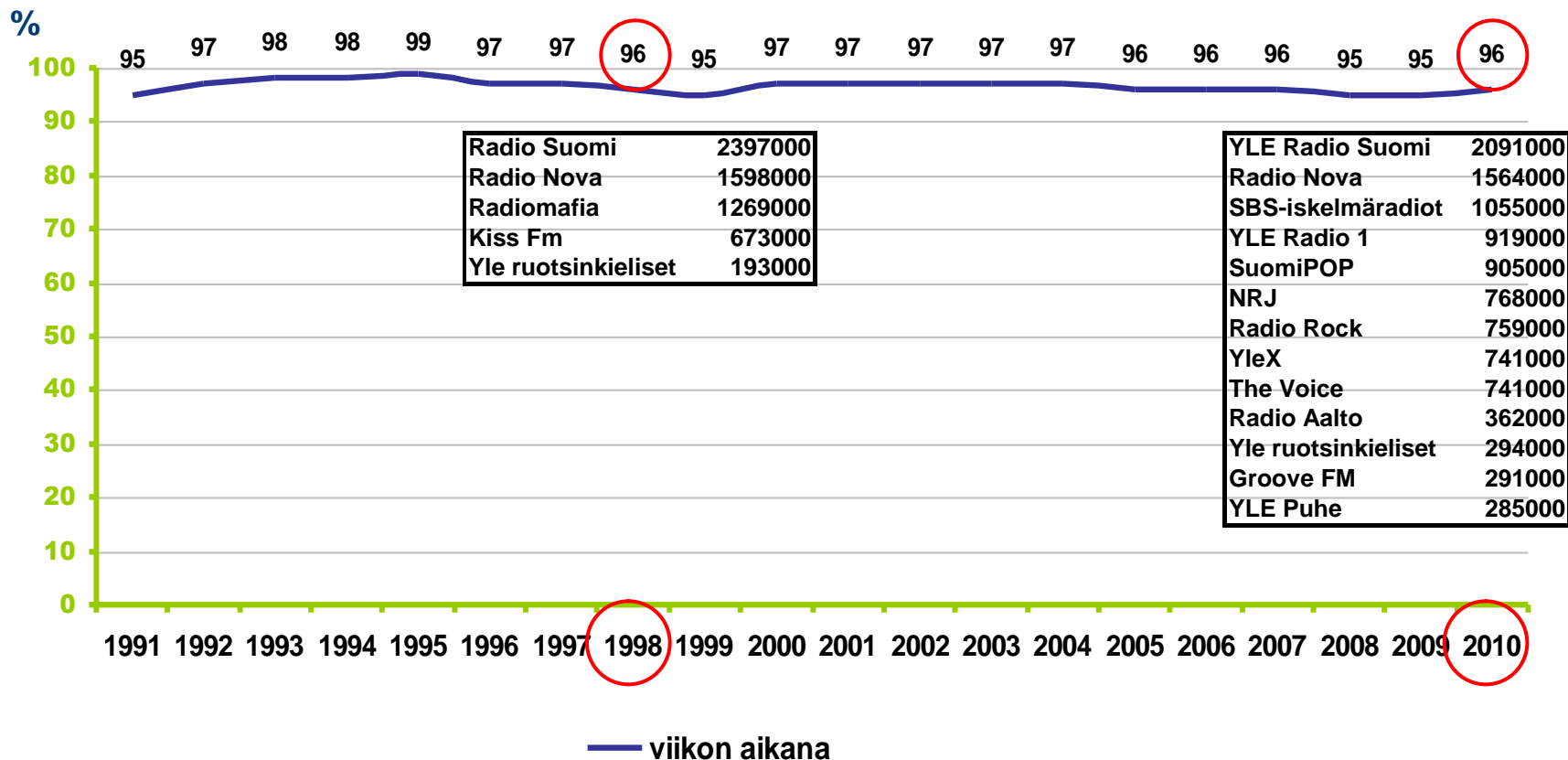
Tavoittavuus = kuunnellut väh. yhden vartin ko. aikana

Lähde: Finnpanel, Kansallinen Radiotutkimus



Radion tavoittavuus vuosina 1991-2010

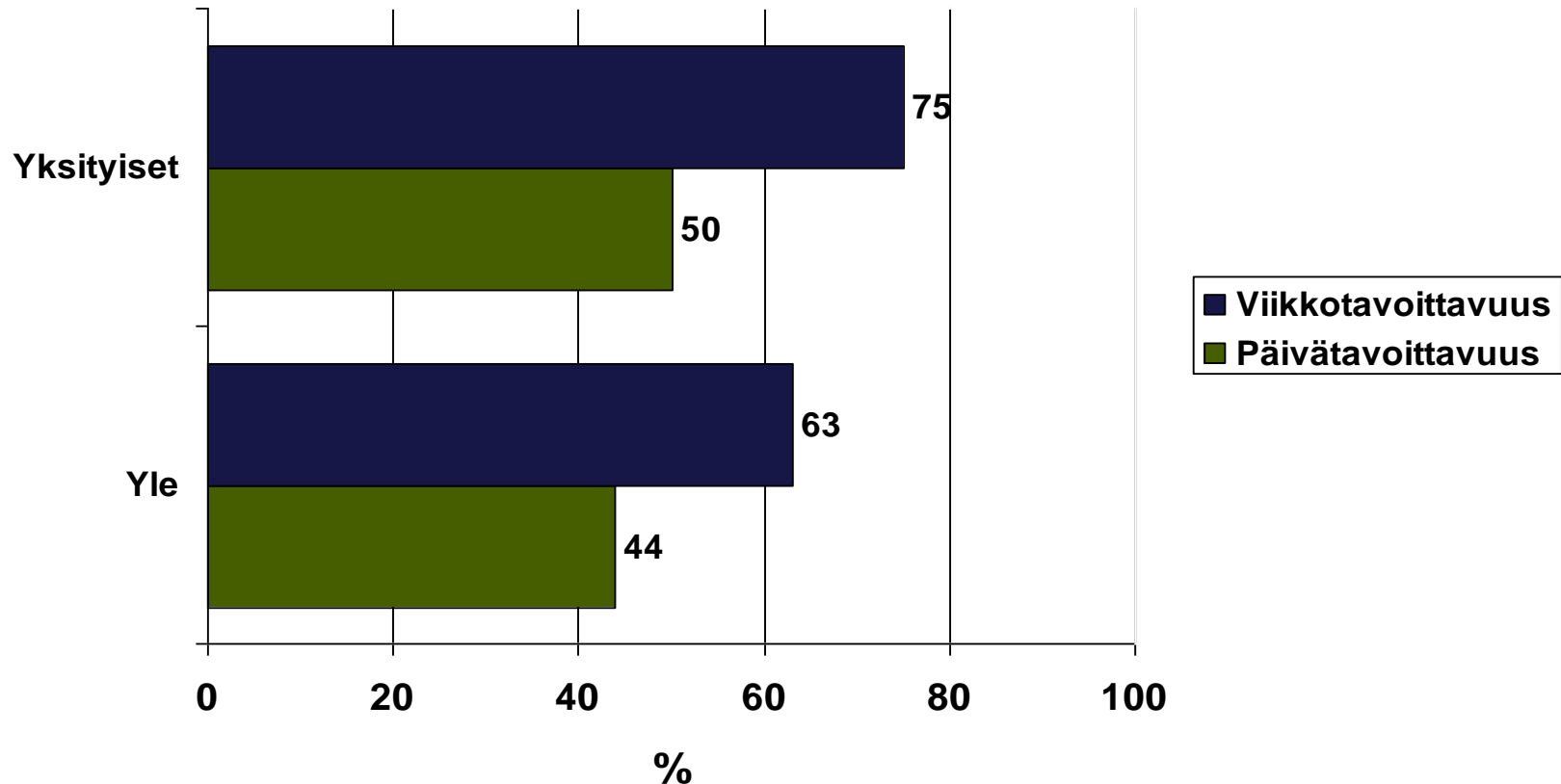
koko väestö (9+)



Tavoittavuus = kuunnellut väh. yhden vartin ko. aikana

Radio tavoittaa päivittäin neljä viidestä suomalaisesta

Kaikki 9+ -vuotiaat



Kansallinen Radiotutkimus (KRT)

Perusjoukkona on 9 vuotta täyttänyt suomen- ja ruotsinkielinen väestö

20 alueellista kuuntelupäiväkirjaa

- *Esipainetut kanavatiedot sekä muu kuuntelu*

Tutkimusjaksona 7 päivän tutkimusviikko

- *Toteutus kuukausittain (yksi tutkimusviikko per kuukausi)*

Otos on kuukausittain n. 1500

- *Vuoden 2010 valtakunnallisissa tuloksissa otos on 18.067*

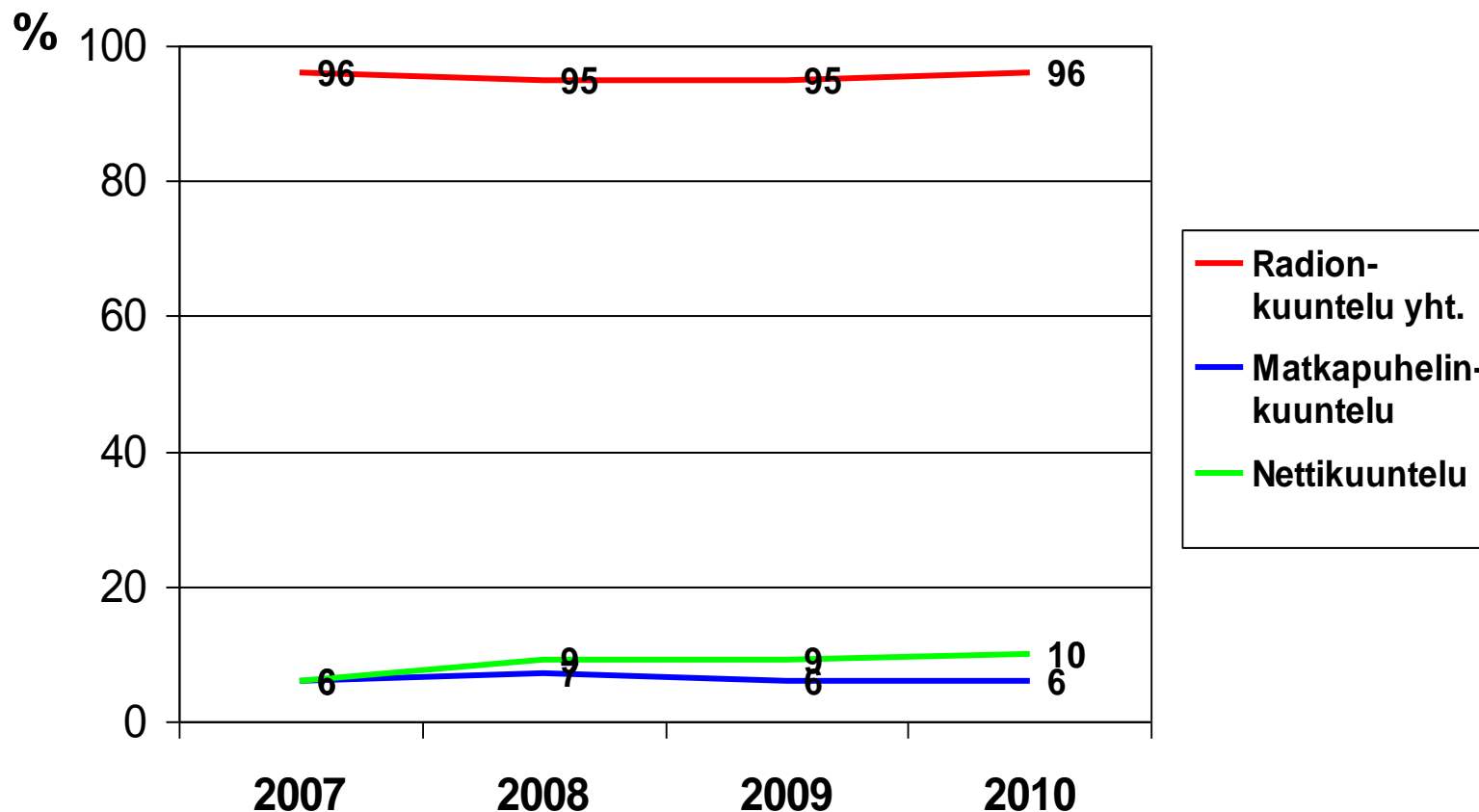
Tutkimuksen tilaajina ovat Yleisradio Oy, RadioMedia ja MTL

- *Tilaaajaosapuolien kautta edustettuna lähes kaikki Suomen radioasemat*

Valtaosa kuuntelusta perinteiselle FM-radiolle

Kaikki 9+ -vuotiaat

Matkapuhelinkuuntelu kysytty touko-kesäkuussa,
nettikuuntelu marraskuussa



Radio kännykässä: 36 %

46 %

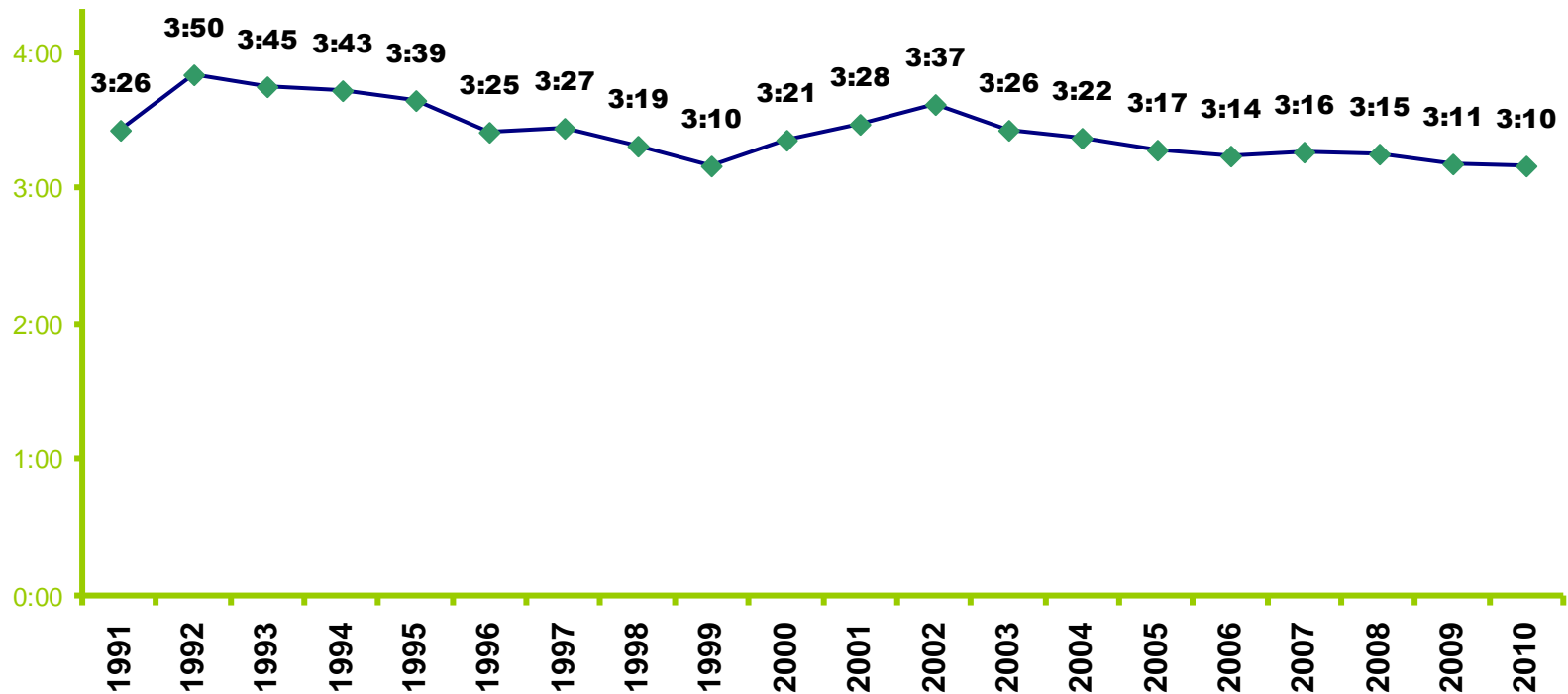
55 %

57 %

Radion keskimääräinen päivittäinen kuunteluaika 1991-2010

koko väestö (9+)

(t:min)



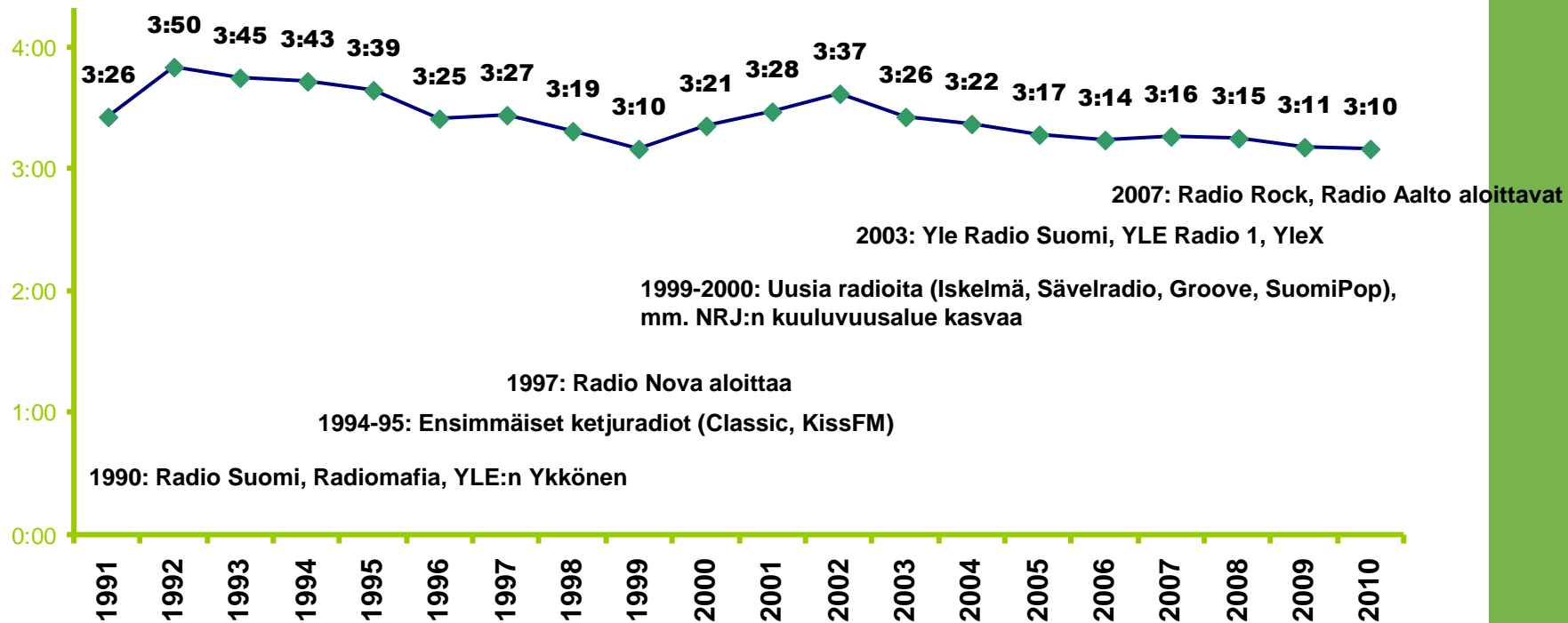
Kanavia p-kirjassa:
keskimäärin

7 7 7 8 10 10 11 14 15 16 17 18 17 17 17 18 17 18

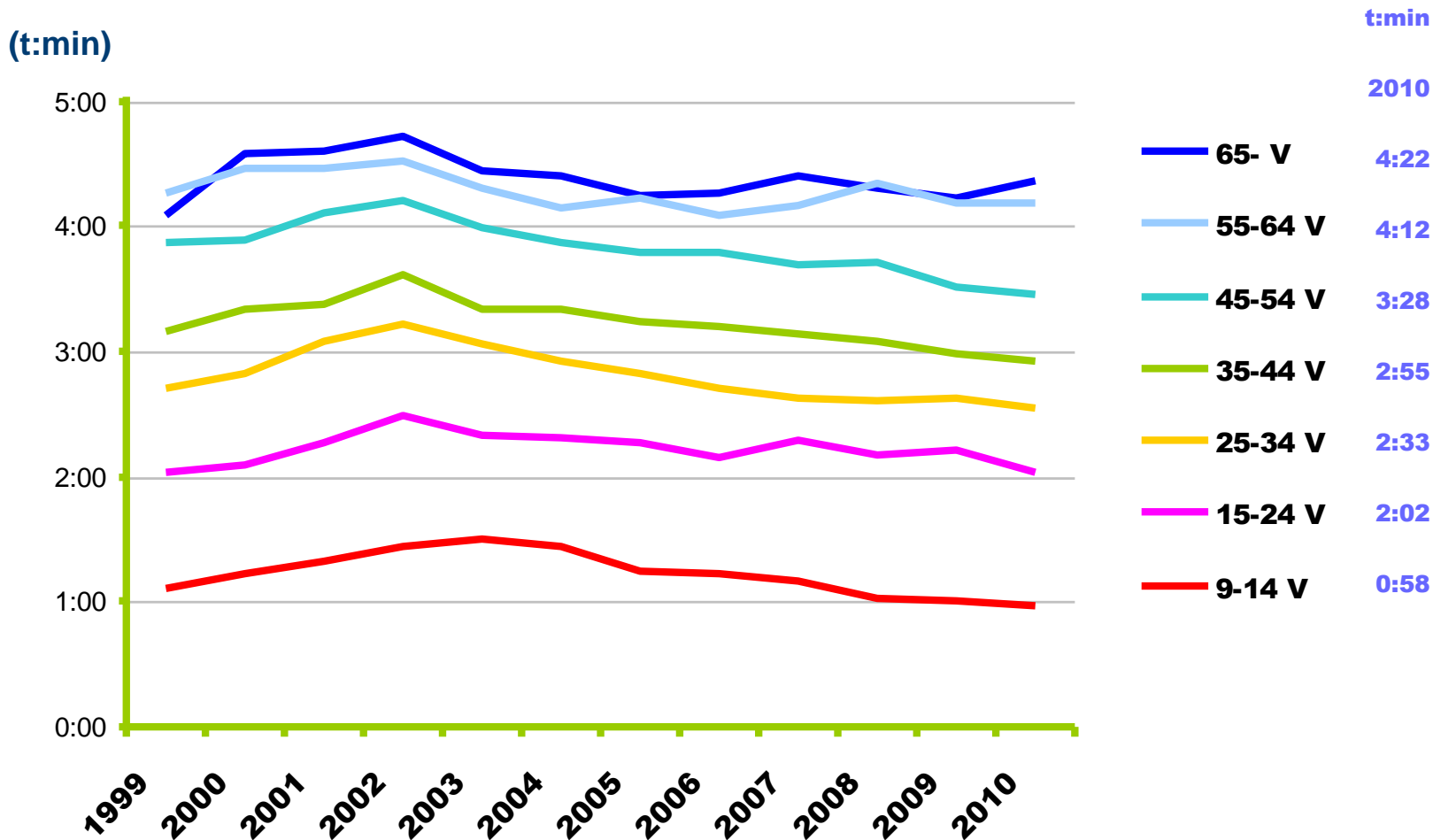
Radion keskimääräinen päivittäinen kuunteluaika 1991-2010

koko väestö (9+)

(t:min)

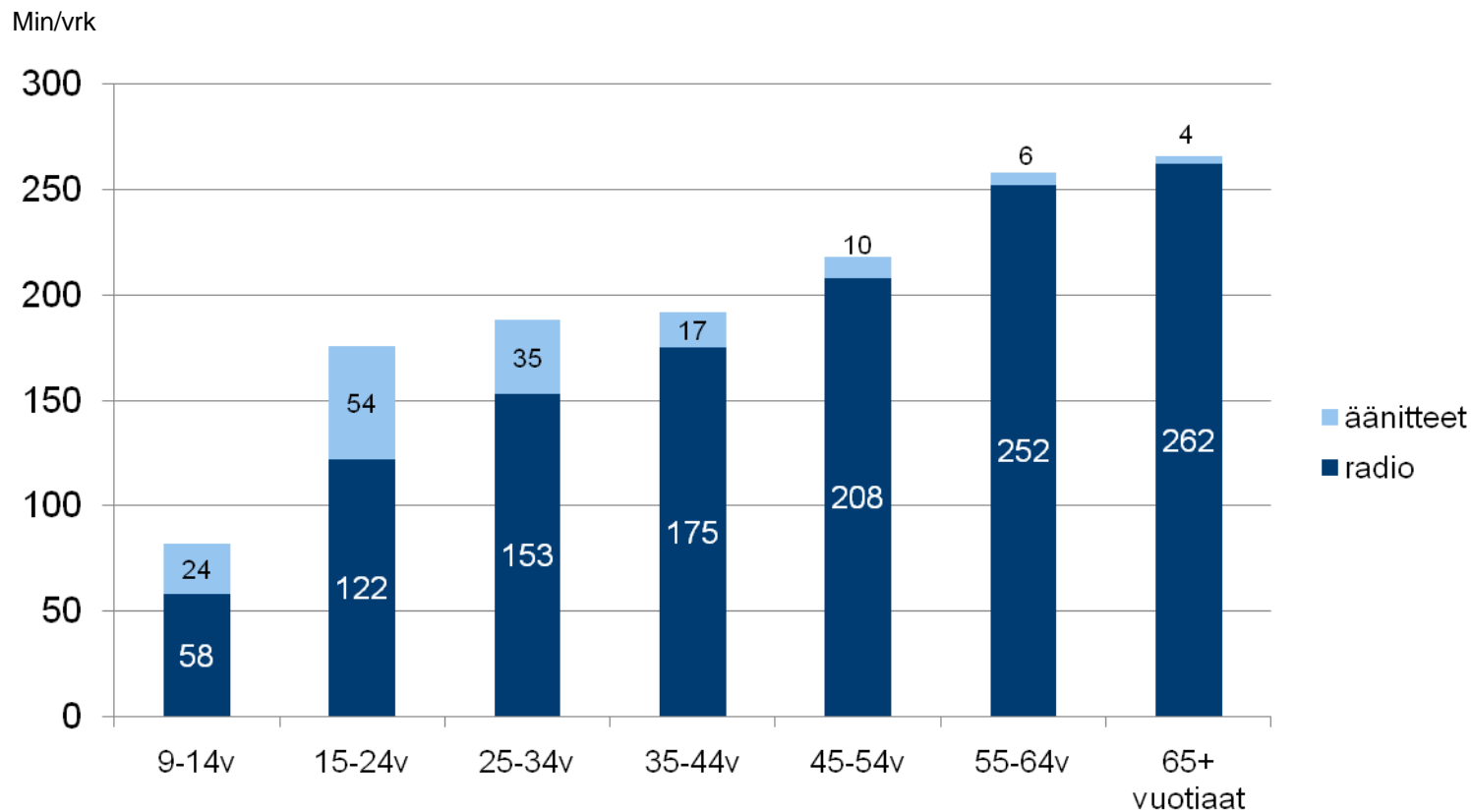


Radion keskimääräinen päivittäinen kuunteluaika 1999-2010



Lähde: Finnpanel, Kansallinen Radiotutkimus

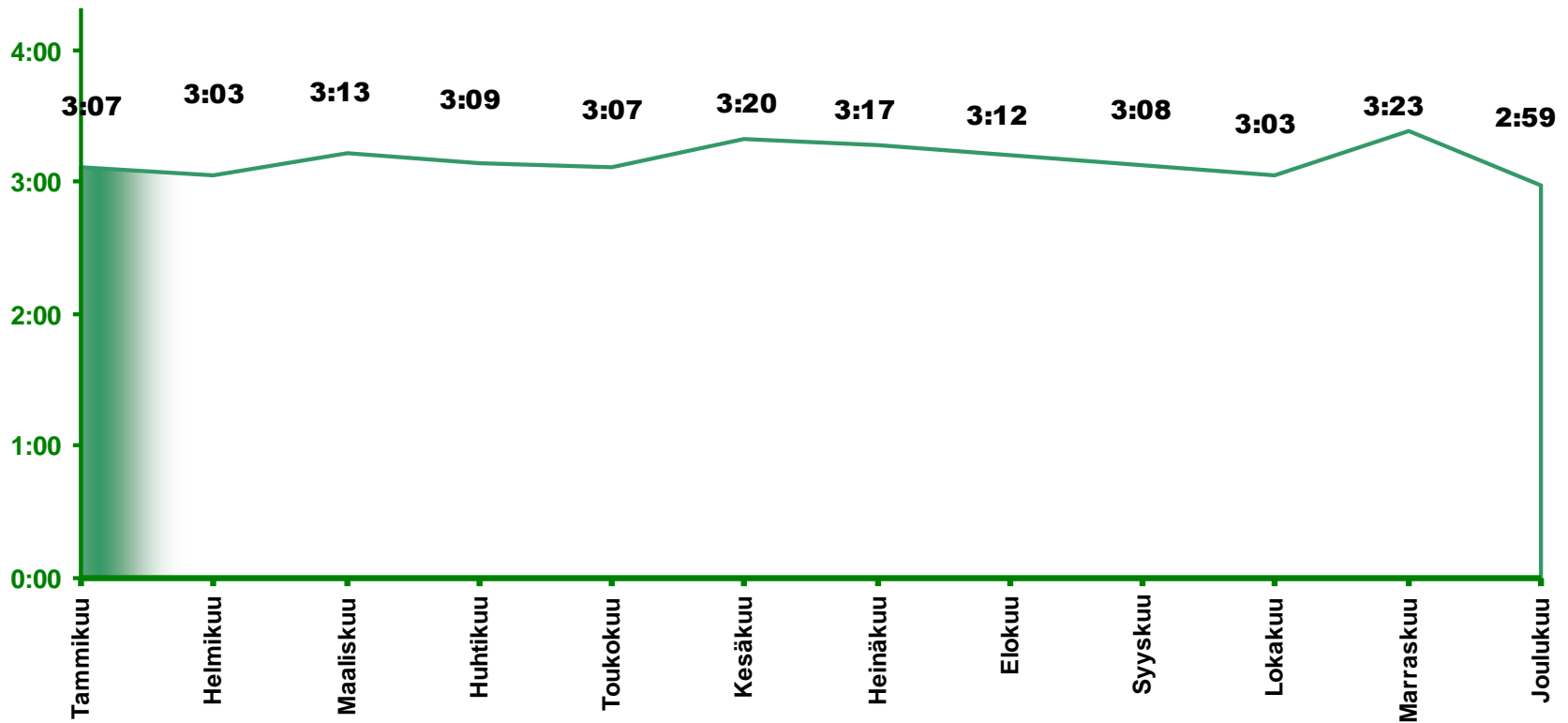
Audion kuuntelu ikäryhmittäin 2010



Radion keskimääräinen päivittäinen kuunteluaika kuukausittain vuonna 2010

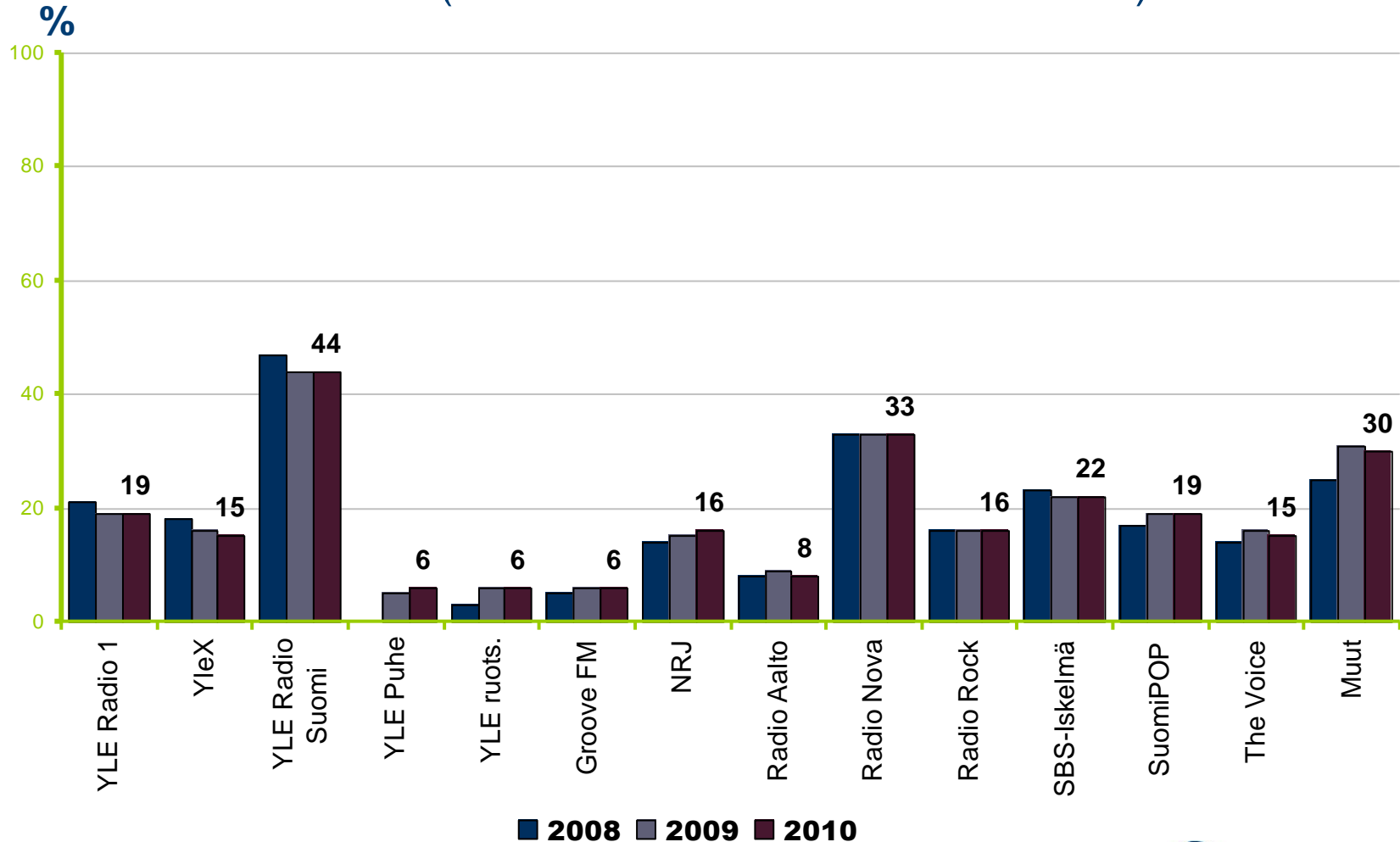
koko väestö (9+)

(t:min)



Kanavien tavoitavuudet (%) viikon aikana vuosina 2008-2010

kaikki 9+ vuotiaat (2008 mukana vain suomenkieliset)

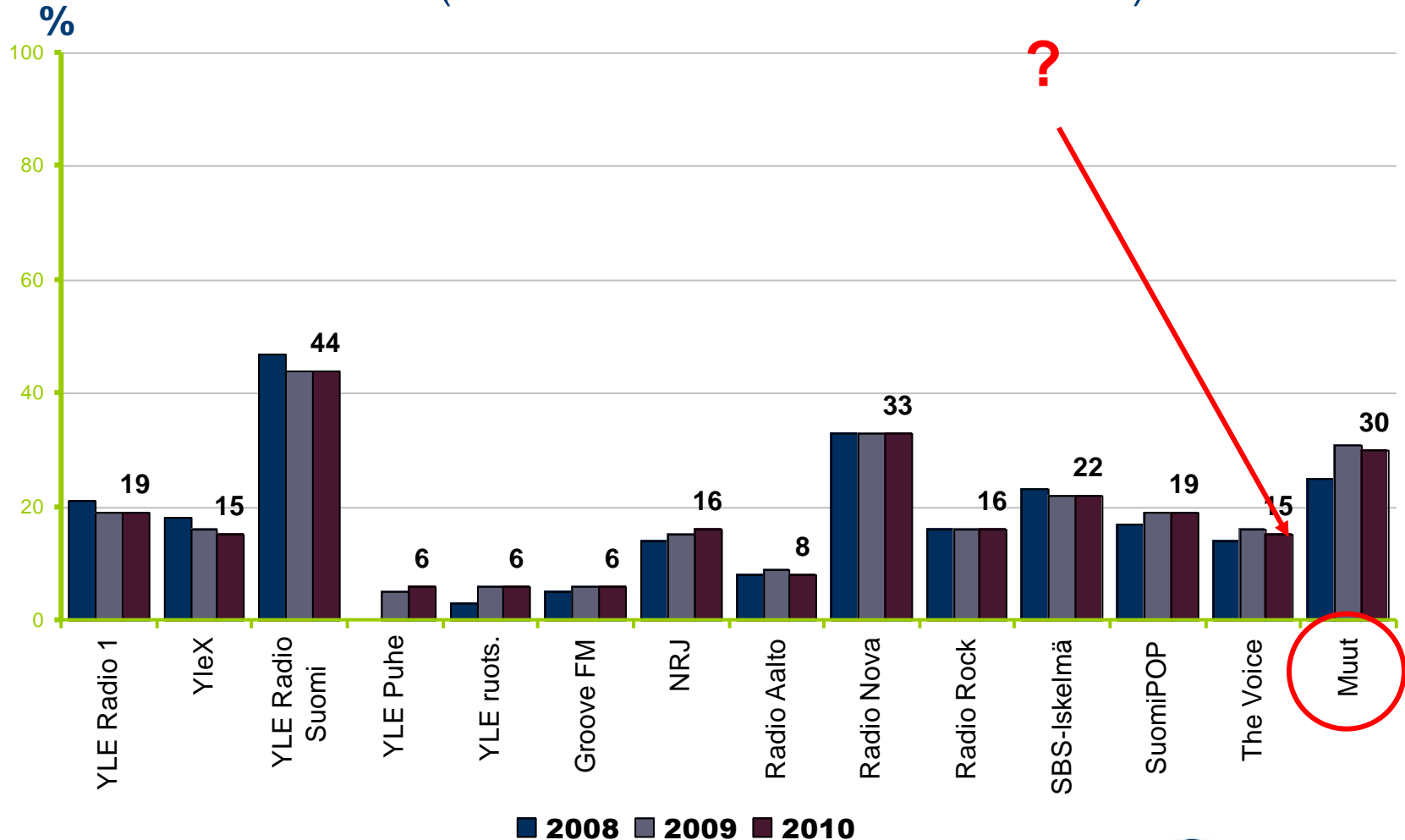


Tavoittavuus = kuunnellut väh. yhden vartin ko. aikana

Lähde: Finnpanel, Kansallinen Radiotutkimus

Kanavien tavoitavuudet (%) viikon aikana vuosina 2008-2010

kaikki 9+ vuotiaat (2008 mukana vain suomenkieliset)



Tavoittavuus = kuunnellut väh. yhden vartin ko. aikana
Lähde: Finnpanel, Kansallinen Radiotutkimus

Mitä sisältää ryhmä ”muut”?

- Paikallisradioita
- Tutkimuksessa vain osan vuodesta mukana olleita radioita
- Muita kuin FM-radioita

Mitä sisältää ryhmä ”muut”?

•Paikallisradioita: (viikkotavoittavuus-% kuuluvuusalueellaan)

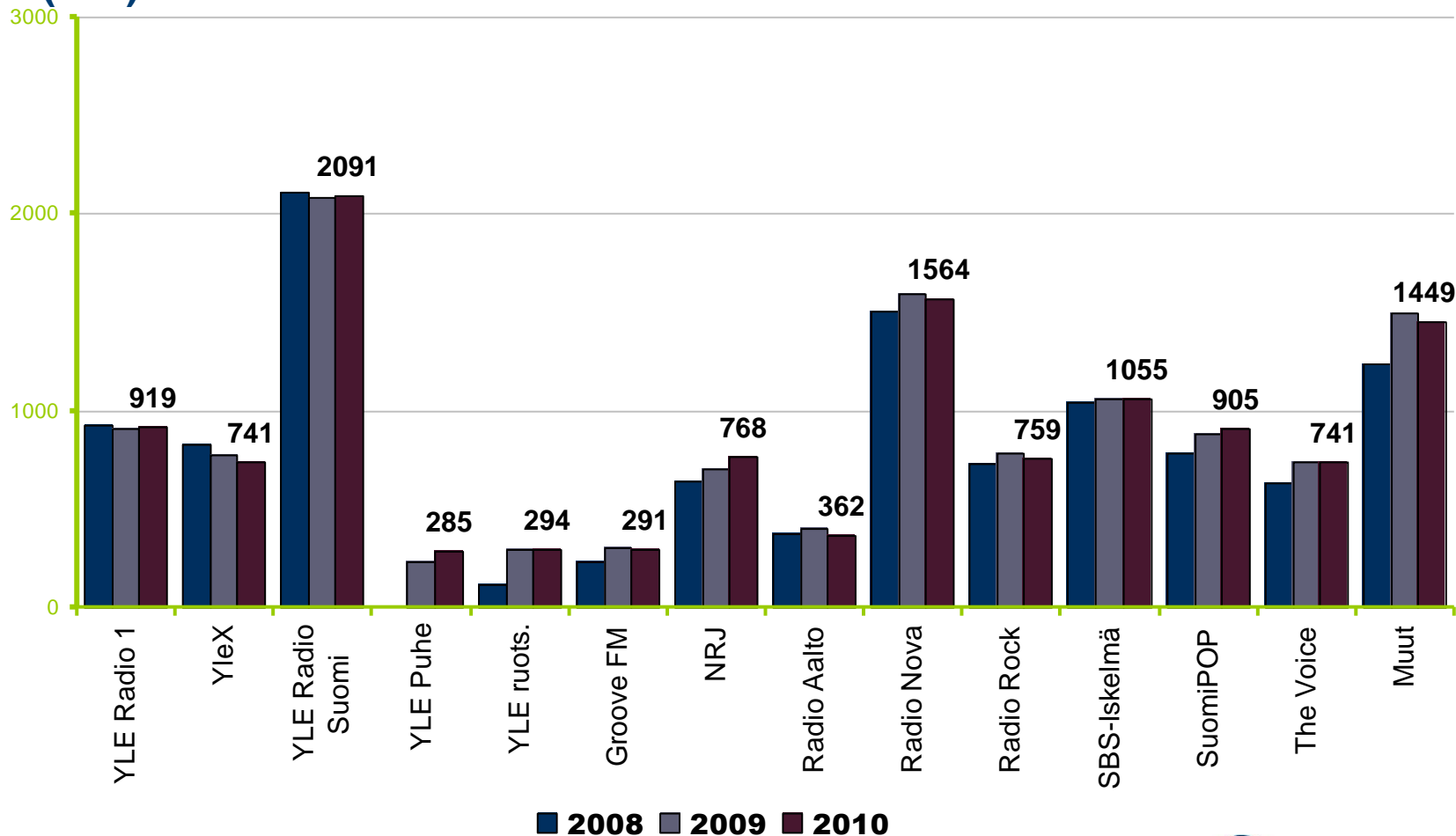
- *Radio Pori* 32,7 %
- *Radio Ramona* 25,9 %
- *Radio Pooki* 22 %
- *Radio Jyväskylä* 18,1 %
- *Radio Mega* 18 %
- *Radio 957* 14,7 %
- *Radio Auran Aallot* 12 %
- *Radio SUN* 11,3 %
- *Radio Voima* 10,2 %
- *Radio Melodia* 9,3 %
- *Radio Sata* 9 %
- *Radio Helsinki* 6,6 %
- *Metro FM* 6,5 %

Aineistoina käytetty kuuluvuusalueeraportteja kausilta kesä-marraskuu 2010 ja joulukuu 2009 – marraskuu 2010

Kanavien tavoittavuudet (1000) viikon aikana vuosina 2008-2010

kaikki 9+ vuotiaat (2008 mukana vain suomenkieliset)

(000)



Tavoittavuus = kuunnellut väh. yhden vartin ko. aikana
Lähde: Finnpanel, Kansallinen Radiotutkimus

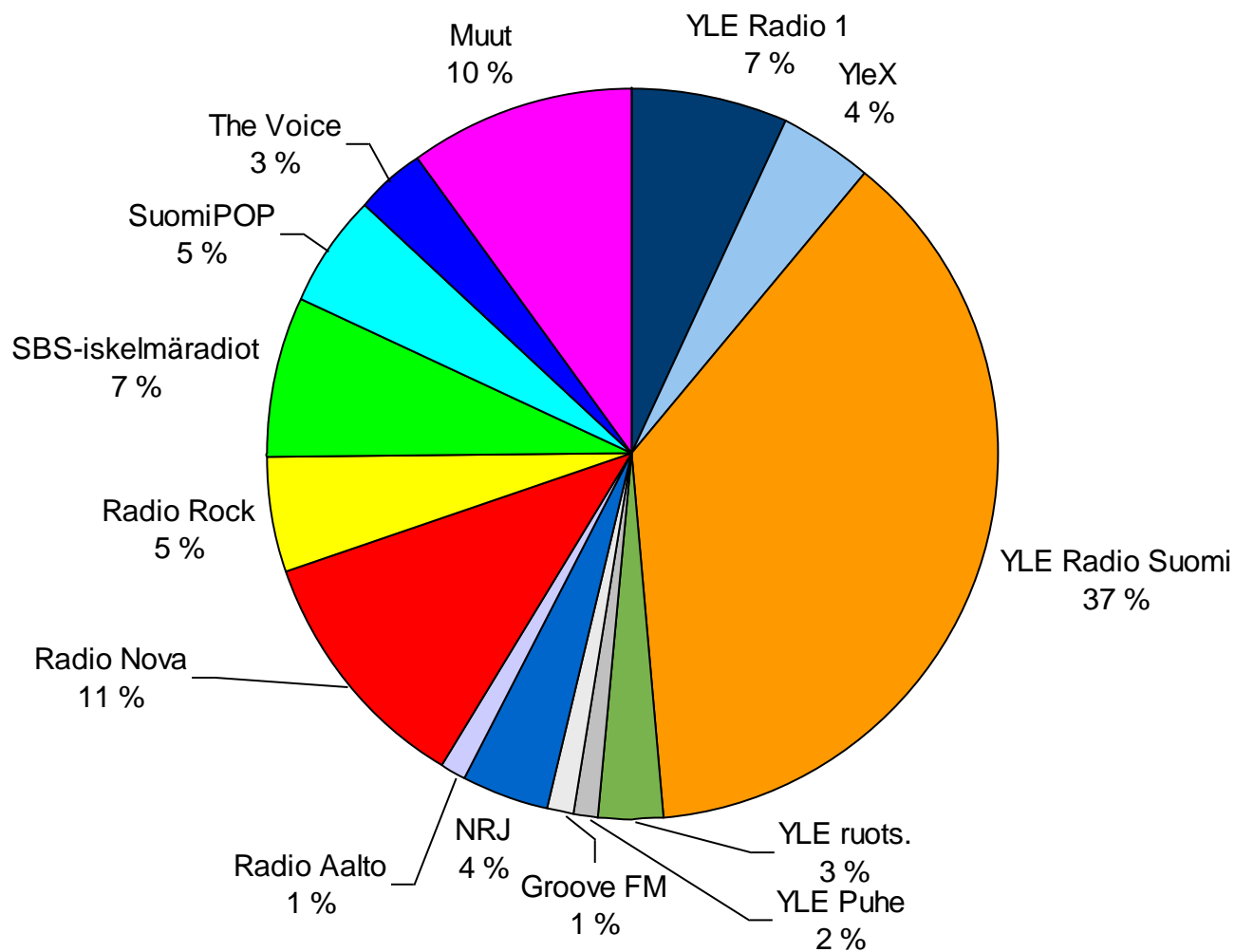
Viikon tavoitavuus ikäryhmittäin 2010

(000)	Kaikki 9+	9-14 v	15-24 v	25-34 v	35-44 v	45-54 v	55-64 v	65- v
	n=18067	n=1702	n=2391	n=2501	n=2805	n=2648	n=2695	n=3325
Radio yhteensä	4581	332	613	649	642	727	755	863
Yle yhteensä	3013	142	274	339	321	494	634	809
Kaupalliset yhteensä	3595	307	573	601	599	626	508	382
YLE Radio 1	919	44	41	54	71	138	207	364
YleX	741	50	166	201	100	89	73	60
YLE Radio Suomi	2091	65	96	146	205	397	531	652
YLE Puhe	285	13	15	26	35	46	55	95
Yle ruotsinkieliset	294	20	34	34	31	37	59	78
Groove FM	291	15	34	49	54	76	40	23
NRJ	768	129	252	157	116	81	25	8
Radio Aalto	362	30	47	64	76	73	47	25
Radio Nova	1564	145	210	234	310	335	217	113
Radio Rock	759	57	196	230	157	79	29	11
SBS-iskelmäradiot	1055	69	99	115	157	252	237	125
SuomiPOP	905	72	166	194	205	177	70	21
The Voice	741	117	217	168	127	76	27	10
Muut	1449	84	174	209	222	272	246	242

Kanavaosuudet vuonna 2010

kaikki 9+ -vuotiaat

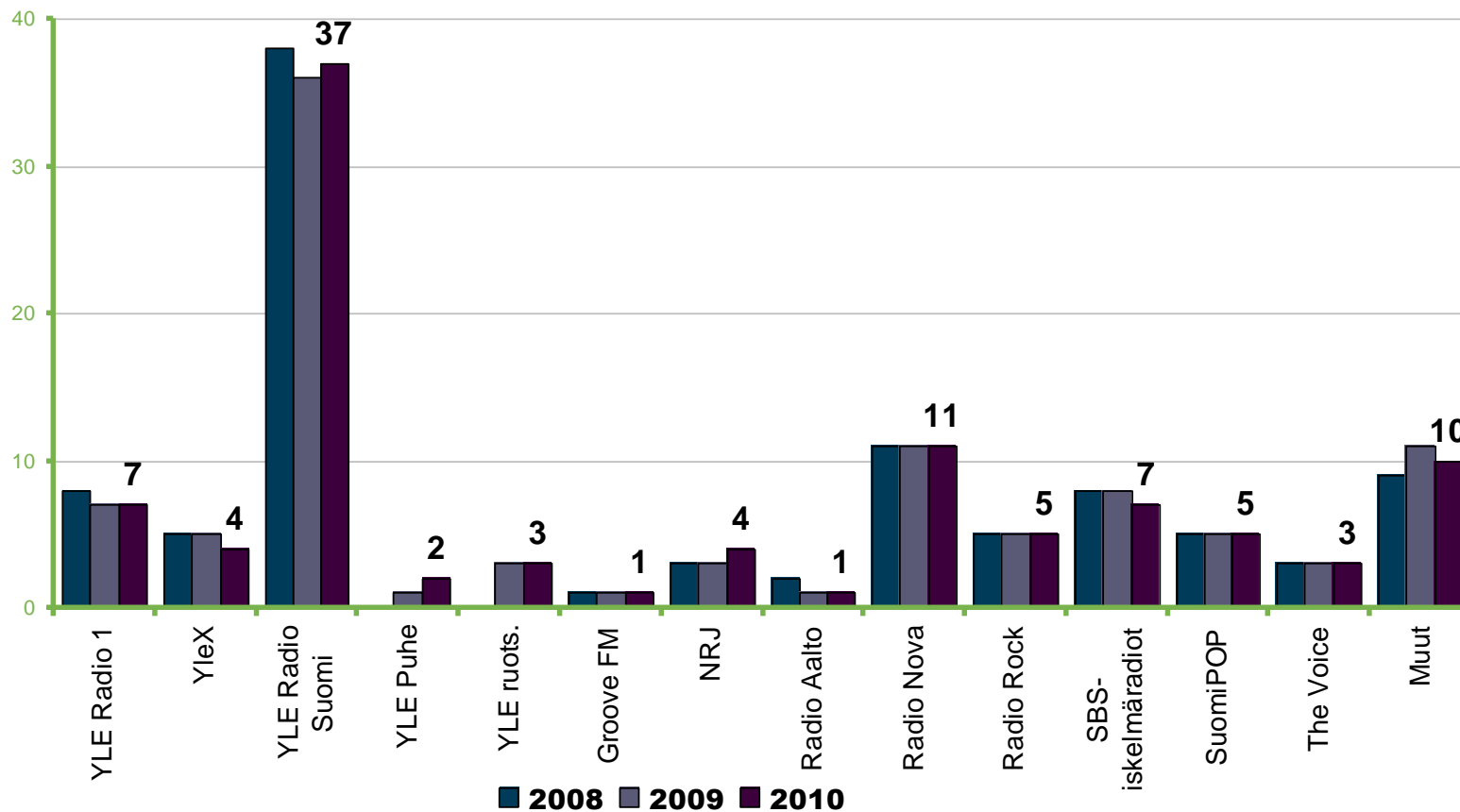
(%:a kaikista radionkuunteluminuuteista keskimääräisenä päivänä)



Lähde: Finnpanel, Kansallinen Radiotutkimus

Kanavaosuudet vuosina 2008-2010

kaikki 9+ -vuotiaat (2008 mukana vain suomenkieliset)
(%:a kaikista radionkuunteluminuuteista keskimääräisenä päivänä)



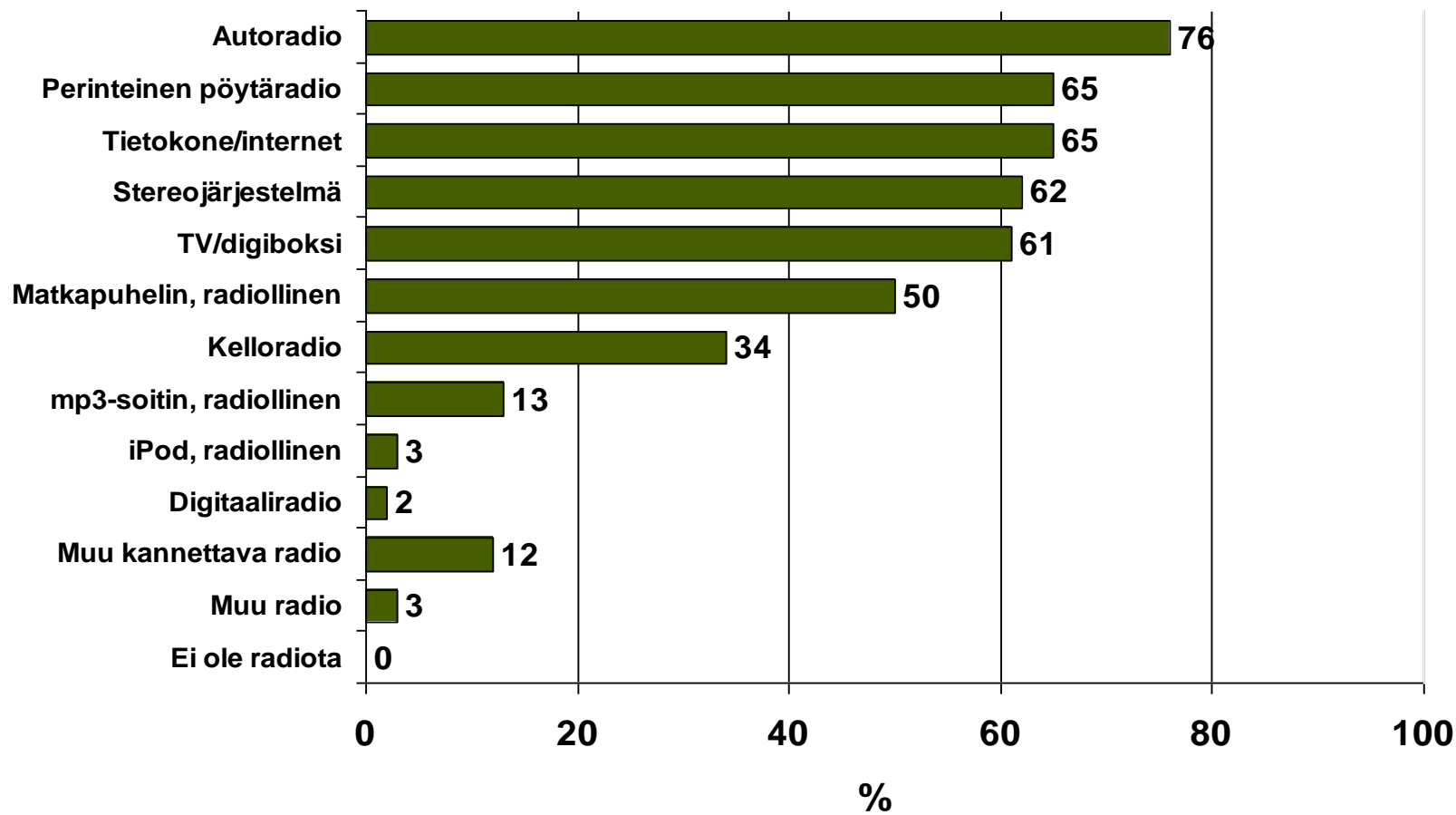
Kanavaosuudet ikäryhmittäin 2010

(%:a kaikista radionkuunteluminuuteista keskimääräisenä päivänä)

%	Kaikki 9+	9-14 v	15-24 v	25-34 v	35-44 v	45-54 v	55-64 v	65- v
	n=18067	n=1702	n=2391	n=2501	n=2805	n=2648	n=2695	n=3325
Radio yhteensä	100	100	100	100	100	100	100	100
Yle yhteensä	53	19	22	26	27	44	68	85
Kaupalliset yhteensä	47	81	78	74	73	56	32	15
YLE Radio 1	7	3	1	2	2	5	8	16
YleX	4	5	13	14	6	2	1	1
YLE Radio Suomi	37	8	5	7	16	35	54	60
YLE Puhe	2	1	1	1	1	1	1	2
Yle ruotsinkieliset	3	3	3	2	2	2	3	5
Groove FM	1	1	1	1	2	2	1	0
NRJ	4	21	15	8	4	2	0	0
Radio Aalto	1	2	1	2	2	2	1	0
Radio Nova	11	19	12	15	21	17	9	2
Radio Rock	5	5	13	14	9	2	1	0
SBS-iskelmäradiot	7	6	5	5	9	11	8	3
SuomiPOP	5	6	10	11	11	6	1	0
The Voice	3	14	10	6	4	2	0	0
Muut	10	8	10	12	11	12	11	9

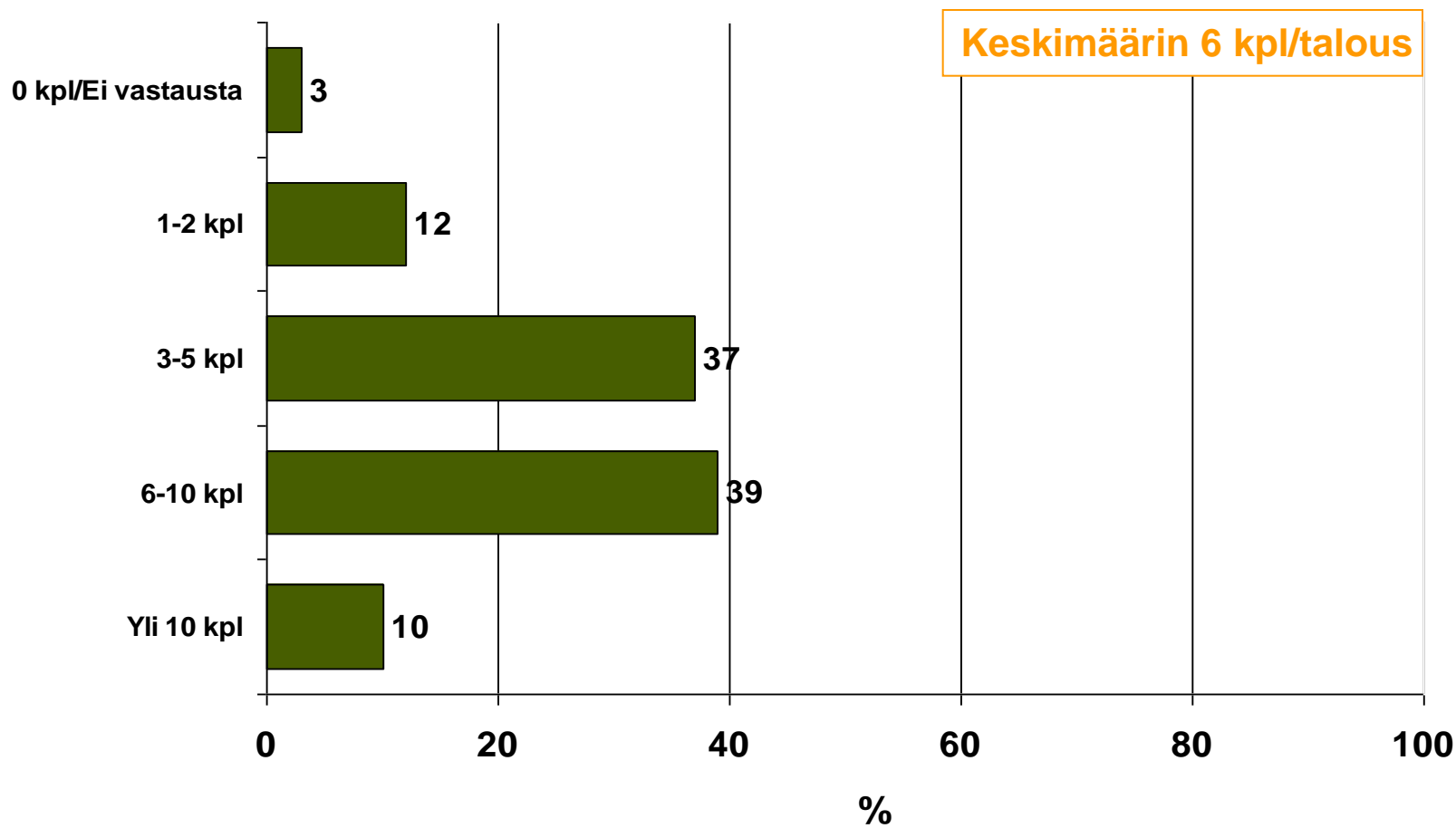
Suomalaisten käytössä olevat radiovastaanottimet

Kaikki 9+ -vuotiaat, N=1376, est. 4,8 milj.



Radiovastaanotinten lukumäärä suomalaisissa talouksissa

Kaikki 9+ -vuotiaat, N=1376, est. 2,5 milj. taloutta

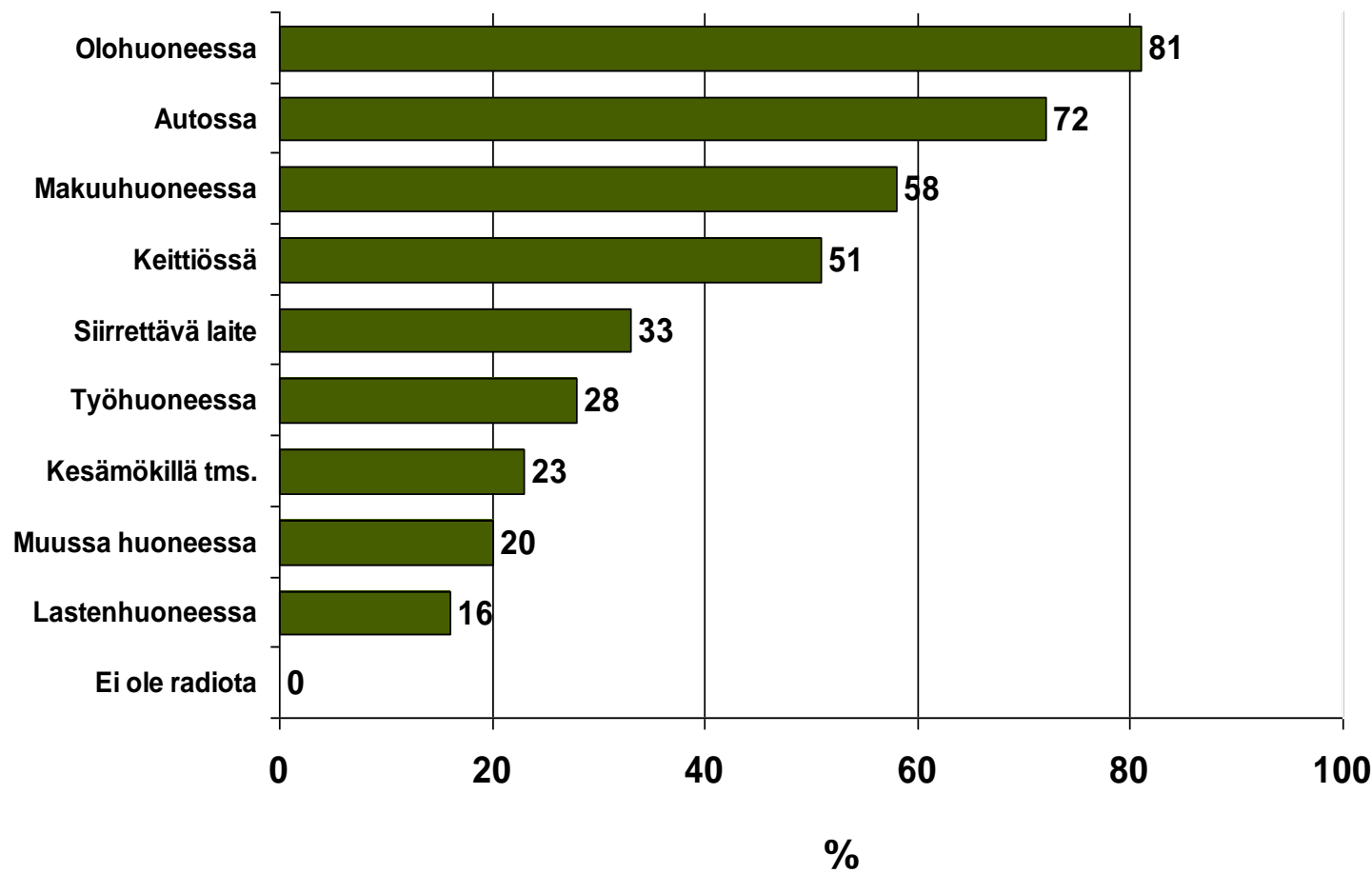


Huom. Kysymys painotettu talouskohtaisesti

Lähde: Finnpanel, Kansallinen Radiotutkimus

Radiovastaanotinten sijainti suomalaisissa talouksissa

Kaikki 9+ -vuotiaat, N=1376, est. 2,5 milj. taloutta

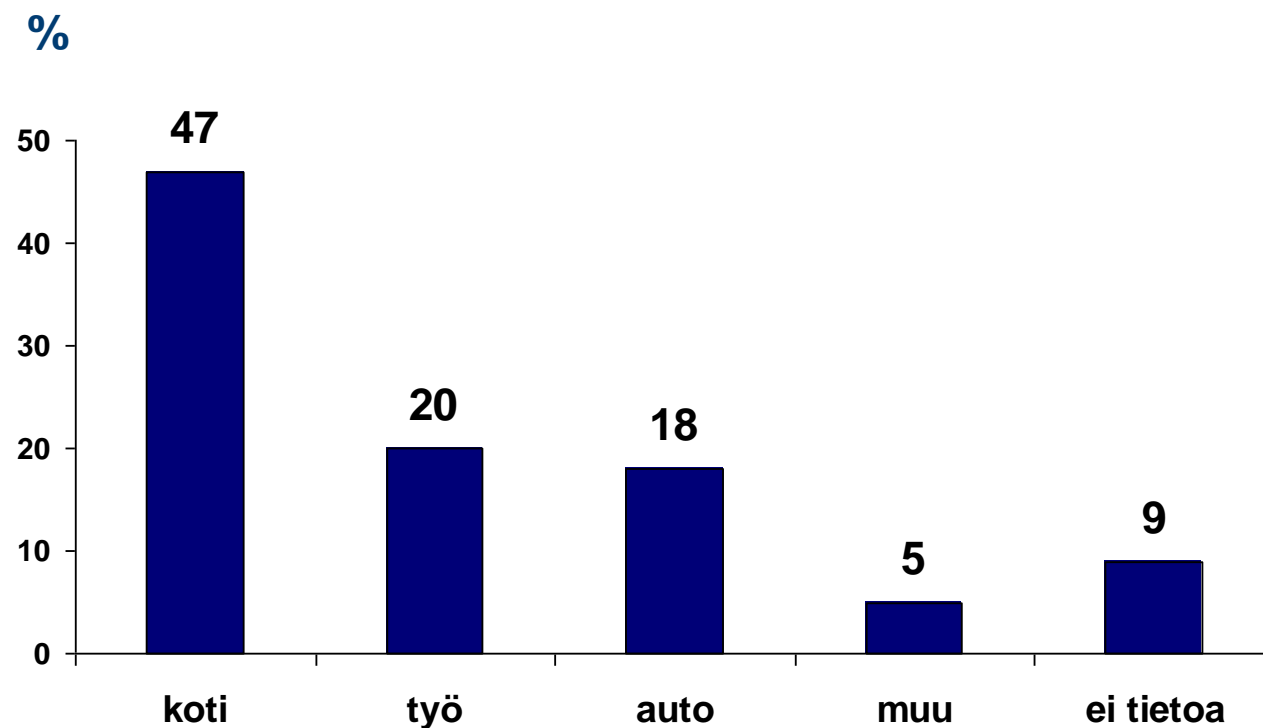


Huom. Kysymys painotettu talouskohtaisesti

Lähde: Finnpanel, Kansallinen Radiotutkimus

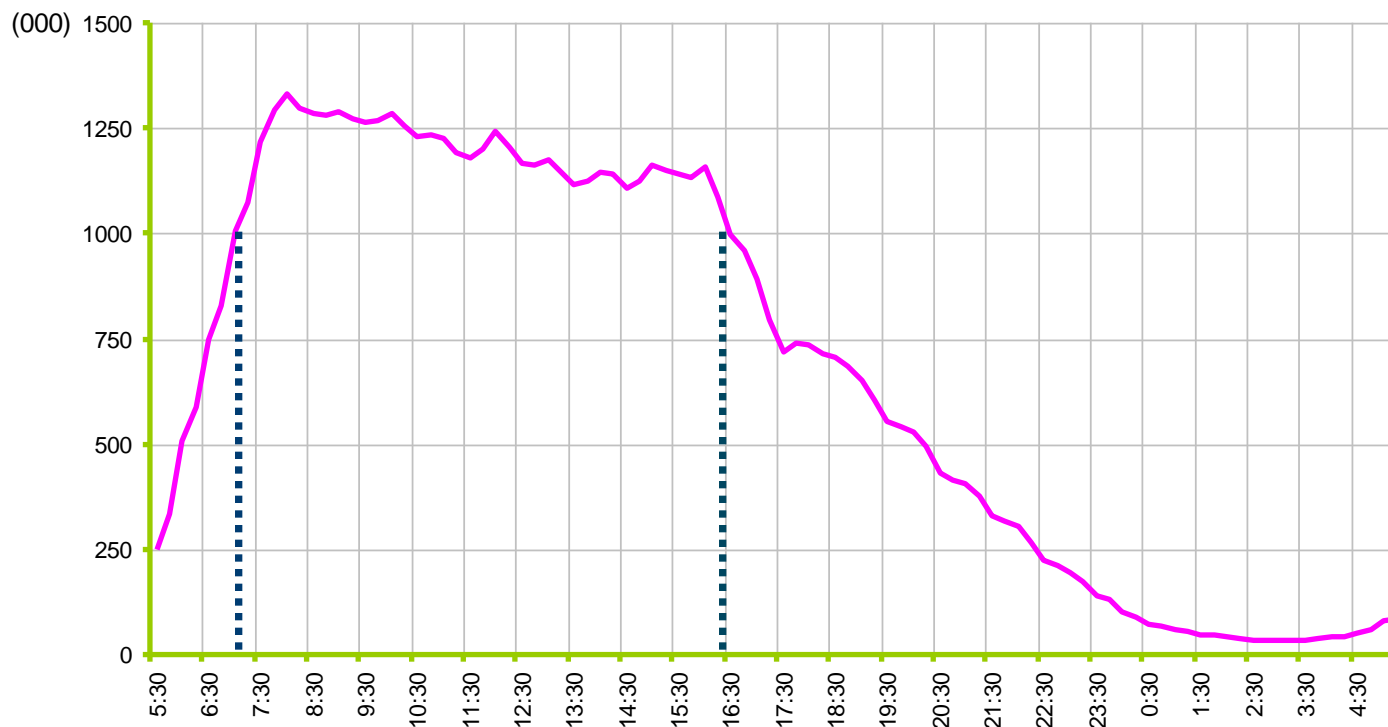
Kuuntelun jakautuminen kuuntelupaikoittain vuonna 2010

Kaikki 9+ -vuotiaat



Radion varttiyleisöt arkisin eli arkikuuntelukäyrä 2010

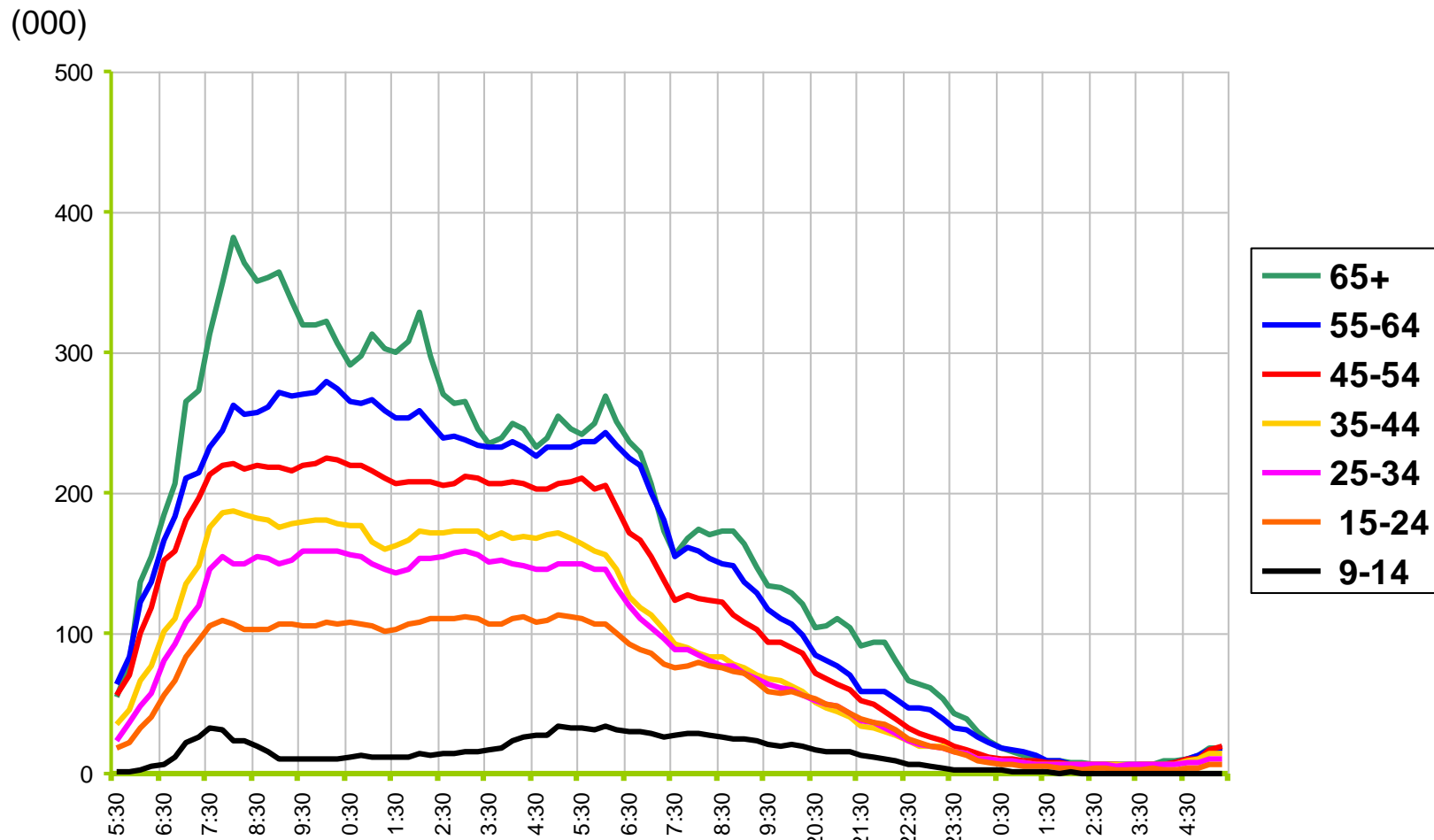
kaikki 9+ -vuotiaat



Radio 'prime time' on arkisin yli 9 tuntia.

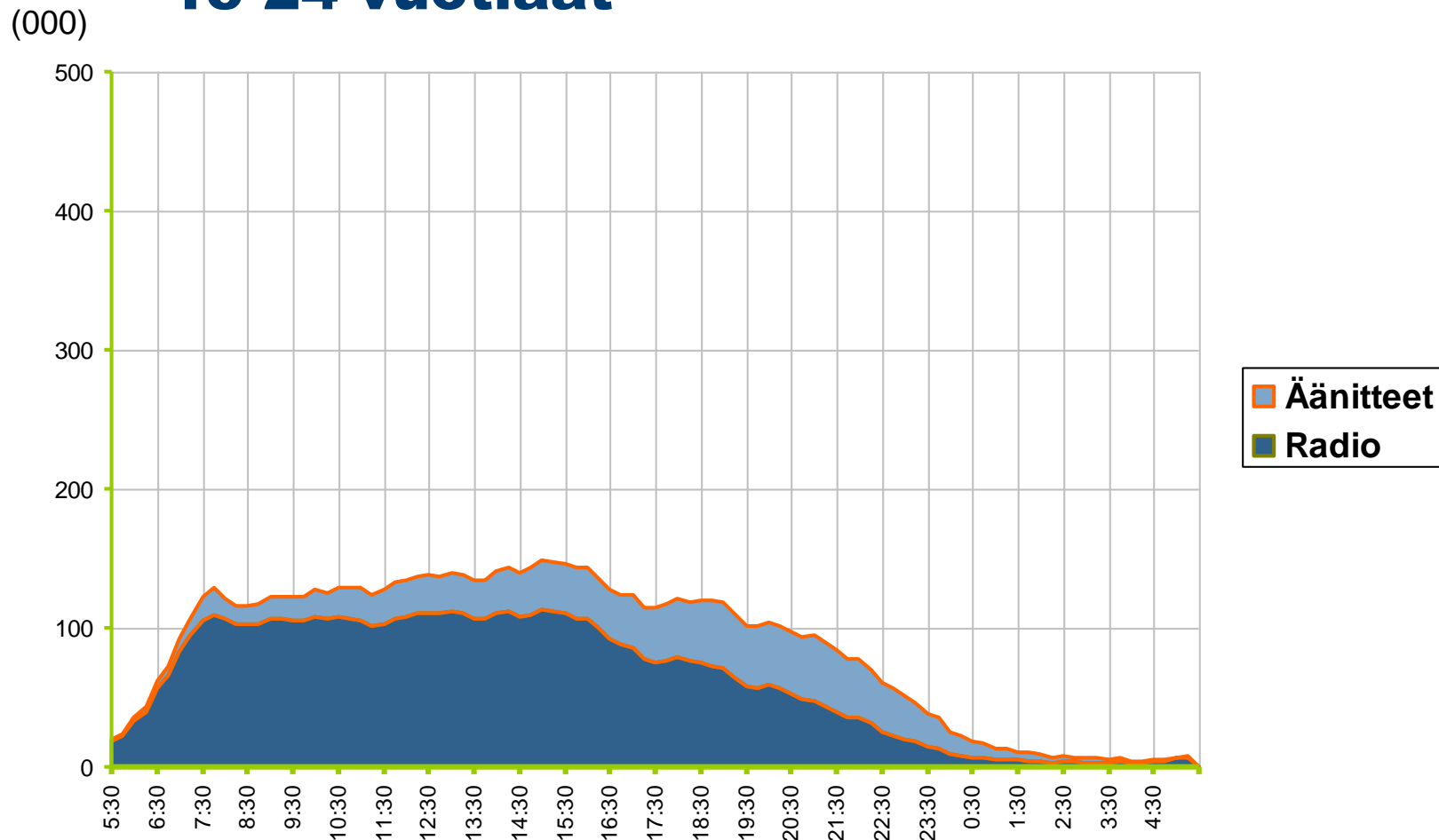
Yli miljoona kuuntelijaa 7:00 – 16:30.

Radion arkikuuntelukäyrä ikäryhmittäin 2010



Lähde: Finnpanel, Kansallinen Radiotutkimus

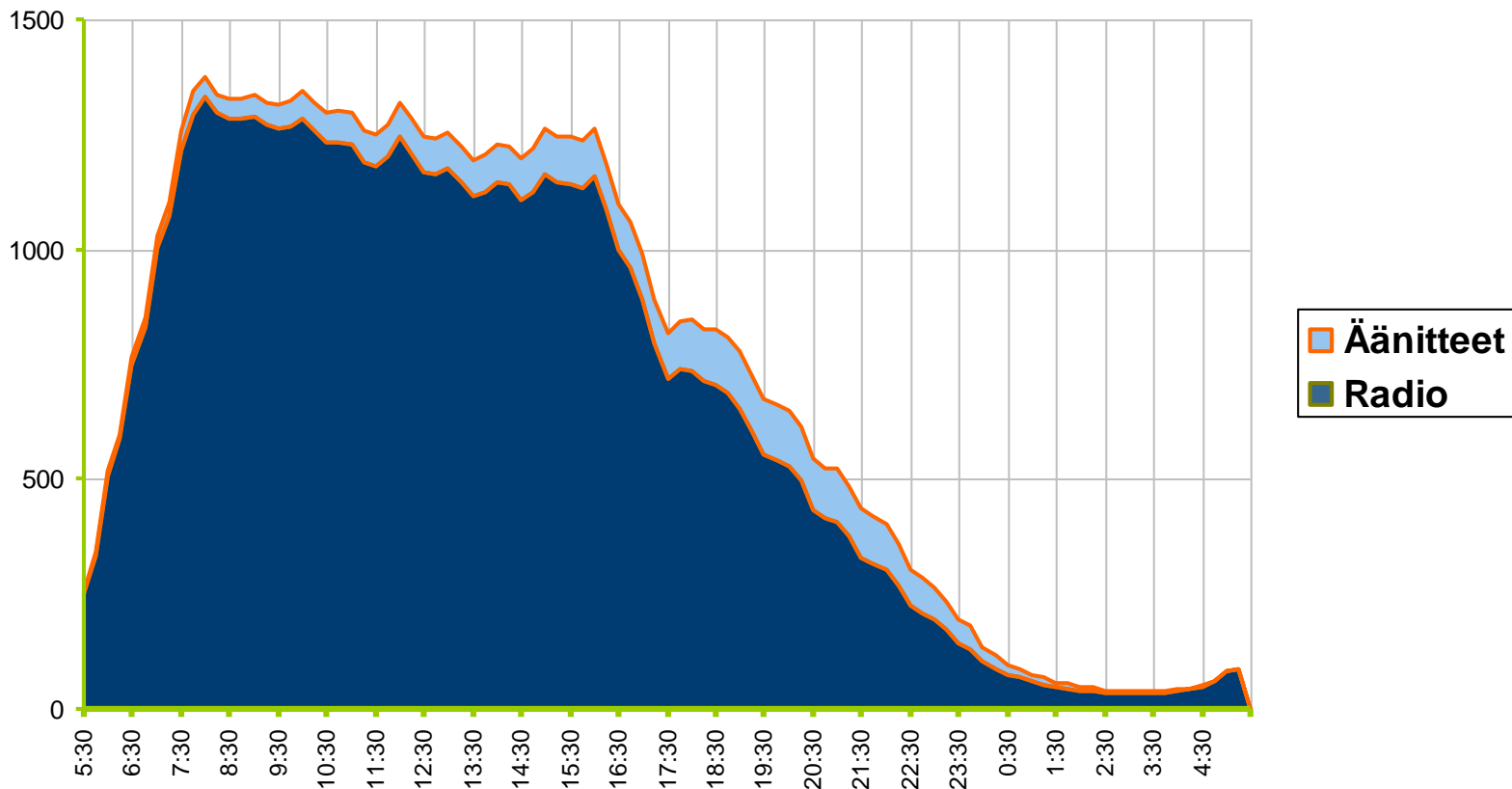
Audion arkikuuntelukäyrä 2010: 15-24-vuotiaat



Lähde: Finnpanel, Kansallinen Radiotutkimus

Audion arkikuuntelukäyrä 2010: 9+ -vuotiaat

(000)



Lähde: Finnpanel, Kansallinen Radiotutkimus

Montaako kanavaa kuunneltiin vuonna 2010?

- Keskimääräisenä päivänä 1,5 kanavaa.
- Viikon aikana 2,8 kanavaa.
- Suomalaisilla on asuinpaikasta riippuen mahdollisuus kuunnella 12-23 eri radiokanavaa.

